

**EXCURSIÓ MARÍTIMA**

a

**Sant Feliu de Guixols**

i

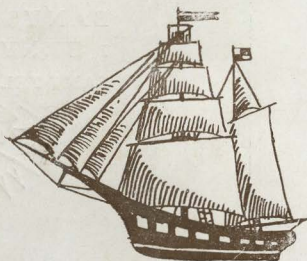
**S'AGARÓ**

(COSTA BRAVA)

amb la motonau **J. J. SISTER**

portant a bord

la cobla **BARCELONA**



**Diumenge 12 Agost 1928**

---

**VIATGES BLAUS**

## Agència Publicitat Marill

Via Laietana, 30, 4.ª F.  
Telèfon, 138 i S. P.  
Automàtic, 10803



Exclusivitat dels anuncis en els  
**BANYS SANT TELM  
I BANY S'AGARÓ  
SANT FELIU DE GUIXOLS**



### Secció d'Extractes de Periòdics

Abonaments per mesos, trimestres i anys



*Tossa, vila vella*

## COSTA BRAVA

### Notes ràpides de viatge

#### De Tossa a Sant Feliu

Bon punt se remunta el cap de Tossa, on hi ha emplaçat aquell joell de *Vila Vella*, tipus ben conservat de vila fortificada de l'edat mitjana, amb les seves altives torres i muralles ferrenyes, apareix a la vista del viatger, la grandiositat imposant de la Costa Brava.

Hom passa per davant Tossa, la blanca, amb la seva *Mar Petita* a la dreta i *S'Il·la* i *Es bergantí en caixa*, que li donen escorta d'honor.

Al cim del penyal, en ple precipici, una construcció catalanesca, mostra el bon gust d'un barceloní de nissaga pairal.



Segueixen les primeres vinyes tossenques i les penyes colorades d'aram i sofre, fins a *Cala Bona* i més enllà de *Giberola*, encatifada de verd potent, fresc, a l'ombra de dos massius roquissers, que s'emmirallen en les aigües mirífiques, d'aquell lloc inspiratiu de la gran producció garretiana.

La *Punta de Pola*, massís ciliu, foradat fins a l'abim de les






## Compañia del Ferrocarril de San Feliu a Gerona

Per a anar i tornar de Barcelona, utilitzeu la comoditat i rapidesa que us ofereixen diàriament els nostres trens, combinats amb els expressos que porten 1.<sup>res</sup> i 3.<sup>res</sup> de la Compañia M. Z. A. panyia M. Z. A. 

Sortint de Sant Feliu amb el tren de les 3.25 h. tarda, arribareu a Barcelona a les 7.20 h.

Sortint de Barcelona a les 10 del matí, arribareu a Sant Feliu a la 1.45 h. tarda. 

I durant tot l'any els dies festius i diàriament a l'estiu des del 1.<sup>er</sup> juliol al 15 setembre inclús, sortint de Barcelona, a les 6.55 tarda, amb l'espai curtíssim de tres hores i mitja us posareu a Sant Feliu, arribant-hi a les 10.25 h.

Servei complet i nombrós de trens, entre les poblacions de la línia, segons itineraris.

**IMPORTANT:** Per al dia 12 d'agost, aquesta Compañia, establirà un important servei extraordinari de trens, per tal de que de totes les poblacions de la línia, hom pugui assistir als magnes festivals que se celebraran a Sant Feliu i S'Agaró.



seves pregoneses, on l'eco de la mar retruny incessantment, amb son monòlit al cim, com dit de gegant marcant el camí de l'infinit. I al seu redós Pola, la platja asolellada i riallera, bell recer que convida al repòs.

Després S'eslavissada, com cascada de pedrussalls, tribut que la terra ofrena a la mar, al costat d'ufanosa cabellera de pins selvatges que arriben fins a trenc d'aigua, humitejant de salabror la seva verdor avellutada.

Salons i Vallpregona, se baden en mig dels espadats convertint-se en indrets paradisiacs, plens de frescor. El Bosc del Federal, ple d'ufana selvageria, amb la seva casa solitària, i l'afrau misteriós del senyor Ramon i Sa curcollada, llocs d'enigmàtica solitud, i damunt del cims, com sospès a la muntanya, el blanc Sant Grau, indret de penitència, meditació i franciscà recolliment, guaita de la mar, guarda de la serra.

Llavors Canyet joliu, amb la seva vall ubèrrima, encercla-



Canyet. — A mig camí de Tossa a Sant Feliu, hom es troba sobtat per la magnificència d'aquest lloc



¡¡SENSACIONAL!!  
**MOTOCAMERA**  
**Pathe-Baby**

l'aparell més perfecte per a fer pel·lícules, sense necessitat de coneixements especials

Se carrega a plena llum



El motor és suficient per a passar TOTA la pel·lícula

**Pessetes**



El ressort de disparar, va proveït d'una molla de seguretat que l'immobilitza

Conté dues agulles d'arrossegament

**265**

Perquè obstinar-se a utilitzar la fotografia plana, sense vida, quan la MOTOCAMERA PATHE-BABY, verdadera meravella cinematogràfica i mecànica, li reserva la joia de poguer «reviure» el temps passat amb tots els seus detalls? Els seus familiars, les seves vacances, les seves excursions i tot quant l'hi tingui interès ho podrà contemplar comodament des de casa seva mateix.

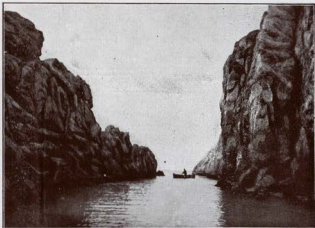
De venda en els Grans Magatzems, Comerços Fotogràfics i Similars i a

**Pathe-Baby S. A. E.**

Rambla Catalunya, 8 — BARCELONA

da per la serralada de Sant Baldri i la Costa d'En Cirera, finint sos brassos gegantins a la mar, al peu mateix dels escuts i els canyarets, i tenint al cim de la cinglera Sant Benet, bastida per els Pares Benedictins de l'història ganxona.

Més enllà La Bardissa, tou de verd etern en ple espadat ferèstec i Cala Joana, platja gentil, i Urgell sa germana en solitud, amb la Punta d'En Bosch al davant, semblen la carcassa d'un animal ciclòpic que hagués baixat a abeurar-se quedant petrificat; i al fons, la comalada grandiosa plena de quietud de



El Freu, pas en mig de dos penyals altivament imposants, que hom pot admirar a la punta de garbí de la badia de Sant Felu de Guizols

# CONSTRUCCIONS TEKTON

CONSTRUCCIÓ GENERAL  
FORMIGÓ ARMAT  
COBERTES

són els constructors de  
**S'AGARÓ**

Roselló, 219, pral. 3.<sup>a</sup>

Telèfon G. 297

BARCELONA



*El Romaguer Vell*, amb la *Divina Pastora*, encimbellada dalt la serra, blanca com les ovelles del seu ramat.

Després, l'apocalíptica *Penya Aliga*, niu d'ocells golafres i *A càn Pey*, de blanc marmori, envoltat de perfumats tarongers de verd daurat, i arran de l'aigua, *Candell*, la platja dels còdols, cruixint al ritme de la mar, donant-li noves sonoritats per la seva simfonia eterna.

A càn *Toni*, bucòlica contrada, remembrador de les virgilianes concepcions. Començant a *Les Penyes* enesprades i agrestes, amfiteatre ciclopi de la nostra mar blavíssima, fins al seu final, *Sant Telm*, amb llur capella, guaita de la ciutat,

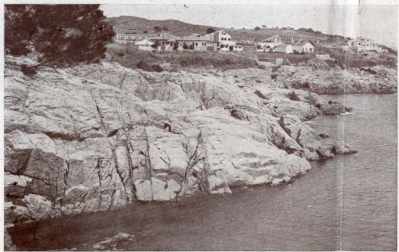


Una bella visió de la mar nostra, a través els pins ufanosos que enjoien la muntanya de Sant Telm





1



2



3

*Prop una costa deliciosa, un esperit d'artista  
va forjant la ciutat futura de S'AGARÓ*

- 1 Pèrgola que s'alça majestosa en la Gran Plaça de S'Agaró, al redós de la qual, l'ORFEO GANTS DE PATRIA, de Girona, ens donarà a conèixer les estrofes vibrants, que el poeta *Ambrosi Carrion* ha posat a les notes triomfals de «JUNY».
- 2 Els salets sàviament disposats, harmonitzen plenament amb el to de dolcesa i amable repòs, que constitueix la característica predominant de S'Agaró.
- 3 Els pins, aixecant-se ufanosos a trenc d'aigua mateix, donen un encant excepcional a aquell indret privilegiat.





### L'URBANITZACIÓ DE SANT TELM

La muntanya de Sant Telm és, sense cap mena de dubte, un dels indrets més excepcionalment bells dels que voreja la ciutat de Sant Feliu de Guixols. Ja la seva ascensió constitueix un seguit de sensacions altament impressionants i els seus punts de mira, ja sigui la ciutat, ja sigui sobre la mar a través la verdor avellutada dels pins ufanosos, són un vertader encant. Però en arribar al cim, al lloc mateix on hi ha l'ermita, l'espectacle que de tots indrets ofereix a la vista de l'observador, és senzillament imponent.

Gens estrany doncs, donades aquestes condicions, que hom pensés en el seu endegament i milloració, per tal de fer accessible a tothom el gaudi d'aquest lloc privilegiat. I vingué la construcció d'amples passejades contornejant la mar, i la plantació de belles arbredes, que amb el temps constituïren un dels seus millors encisos.

I vingué també com a complement lògic i natural, la construcció d'uns grups de xalets, escaïment situats, que foren totseguit d'anel·lats, sol·licitatíssims; i a aquests dos grups en seguiran d'altres, i d'altres, fins a convertir la muntanya de Sant Telm en una de les ciutats-jardins de més renom.



Un xalet del segon grup

PER A ADQUISICIÓ DE XALETS I TOTA MENA D'INFORMACIONS  
ADREÇAR-SE A LLURIA, 93, / Telèfon 1011 G. / BARCELONA



panorama immens voltat de pinedes ufanoses i sa gaia platja, al fons mateix de l'espadat dantesc.

El massís de la Punta, endinçant-se orgullós a la mar i *Sa Dolix* que s'avança temorenc, per a dir-vos Déu vos guard. Tot seguit *Port Salci*, badia lluminosa com un encant, *La Punta de Garbí*, amb el seu peu d'aigües policromes i joganeres i ja tenim davant dels ulls a la ciutat de Guixols, mostrant-nos, sempre endiumenjada, la seva bellesa excelsa, avarament guardada pels ferrenys braços de *Sant Telm* i *El Molí de les Forques*. I encara a la nostra esquerra, el precipici d'*Els penjats* de meravelloses coloracions, amb *Sa Cova* al fons i el suau roquiser de *Les Planetes*, que s'endinza vergonyós en la mar, aquesta mar única, que és el marc ideal de totes aquestes beutats, que han anat passant pels nostres ulls.

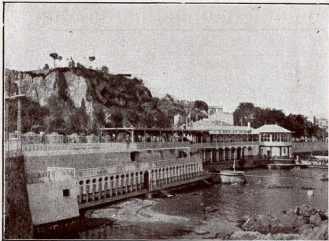
A. V. A.

SI TENIU EL CABELL MALALT, GASTEU

### 'CAPILAR AMERICANO'

No falla mai contra la caiguda del cabell, perquè es pot dir que l'impedeix instantàniament. Activa així mateix la seva sortida, el suavitza i deixa un cap formós, donant-li a la vegada, un delicat perfum.

ES VEN A TOT ARREU, A 6'50 Ptes. ESTOIG  
PERFUMERIA ICART - BARCELONA



## Restaurant Sant Telm

Els BANYS SANT TELM, que ja en inaugurar-se foren assenyalats com un model acabadíssim en el seu gènere han vingut ampliant d'una manera gradual els seus serveis, fins a esdevenir l'establiment de primer ordre d'avui que ja respon plenament a les exigències dels nostres temps.

Així als acreditats serveis que ja tenia establerts, cal afegir-hi aquest any, el de Restaurant, que hom inaugura fa poc i que està destinat a obtenir el mateix favorable acolliment que han assolit tots els altres. La cura especial que hom ha posat en montar aquest nou servei i la situació excepcionalment privilegiada del lloc que s'hi ha destinat, constituirà un atractiu poderós per a convertir aquest establiment, en un dels preferits per les nostres gents.

Era un temps que per trobar establiments d'aquesta mena, que responguessin a un alt sentit de modernitat, calia fer centenars de kilòmetres. Avui gràcies a l'esforç d'uns quants, que s'han preocupat de venir a satisfer una necessitat tan fortament sentida, els trobem a casa nostra mateix, i situats en indrets tan immensament bells que no ens fan enyorar els seus similars de fora, ans al contrari ens hi sentim infinitament millor, perquè les nostres costes, saviament condicionades, tenen unes característiques tan atractives que difícilment hom trobaria parió.

## LLET CONDENSADA "EL NIÑO"



*Diploma d'honor i medalla d'or en l'Exposició Agrícola de Barcelona 1927, i Primer premi i medalla d'or en l'Exposició de l'Alimentació de Madrid 1928.*

En la vida de platja, en les excursions, turisme, etc., la llet condensada «EL NIÑO» se fa indispensable per les bones qualitats que conté tan immillorable producte. Un pot de llet condensada «EL NIÑO» li resoldrà el problema de l'alimentació on sigui que V. es trobi. Com a refrescant és una beguda deliciosa i no trobarà res que sigui a la vegada tant nutritiu. Per a obtenir aquesta beguda, cal només que posi dos o tres cullerades de llet condensada «EL NIÑO» en un got d'aigua.

**Dintre poc serà posada a la venda  
la farina lacteada marca "EL NIÑO"**

Mostra i opuscles gratis a qui ho sol·liciti de la  
**SOCIEDAD LECHERA MONTAÑESA, A. E.**

Plaça de Catalunya, 20. - BARCELONA

CAPITAL: 10.000.000 DE PESETES, TOTALMENT DESEMBOLSAT





# Compañía Trasmediterránea

Via Layetana, 2 - BARCELONA

SERVICIOS REGULARES DE VAPORES CORREOS, COMERCIALES ENTRE LOS PRINCIPALES PUERTOS DE LA PENÍNSULA, BALEARES, CANARIAS Y NORTE DE AFRICA

## Línea Barcelona-Cádiz-Canarias

Servicio rápido quincenal de gran lujo por la moto-nave

### INFANTA BEATRIZ

9500 toneladas 2 hélices

Salidas los viernes a las 12 h.

## Línea Barcelona-Valencia

Servicio rápido bisemanal prestado por el buque motor

### J. J. SISTER

Salida de Barcelona lunes y miércoles a las 20 h.  
• » Valencia jueves y sábados » » 19 h.  
precio de pasaje en 1.ª, 32'50 ptas. en 2.ª, 21'50 ptas.  
i en 3.ª, 9 ptas.

SERVICIO DE LUJO ENTRE LA PENÍNSULA Y BALEARES

## Línea Barcelona-Palma de Mallorca

Salida de Barcelona y Palma todos los lunes, martes, jueves y sábados

## Línea Barcelona-Alicante-Oran-Málaga

Salidas semanales de Barcelona los domingos

## El Club Natació Barcelona

El CLUB NATACIÓ BARCELONA fou fundat l'any 1907 per un grup format de 20 entusiastes de les coses de mar. Començà a desenvolupar les seves activitats als Banys Orientals, però ben aviat, l'any 1910, l'afany d'eixamplar el seu camp d'acció, l'obligà a traslladar-se als Banys de Sant Sebastià, on hi romangué fins el febrer de l'any 1914, en que un temporal ensorrà la part destinada al Club. Aquesta contrarietat fou el que esperonà més el desig, ja latent entre tots els associats, de tenir un lloc independent, que a la vegada que satisfés les necessitats creixents del Club, permetés portar a terme les seves iniciatives.

Després d'un llarg període d'esforços, s'aconseguí per fi, durant el transcurs de l'any 1915, se li dongués una concessió provisional, per a ocupar tan sols el troç que ara comprèn els primers números de cabines.

Des d'aquesta data, tots els esforços dels directius s'encaaminen a donar satisfacció a l'aspiració unànime dels socis del Club Natació Barcelona, i amb un entusiasme i una fe digna dels més grans elogis, aconsegueixen bastir, en les diferents etapes prèviament assenyalades, aquest superb EDIFICI-PISCINA, que constitueix l'admiració de tots els que tenen ocasió de conèixe'l.

Actualment, el CLUB NATACIÓ BARCELONA compta amb 1,700 socis i al costat d'aquesta seva puixança actual, pot enorgullir-se d'haver estat el gran impulsador dels esports de mar a casa nostra.

**Uralita** Els millors tubs per a conduccions a pressió

## PROGRAMA DE L'EXCURSIÓ

**Matí a les 7.15**

Sortida de Barcelona (moll Trasmediterrània, servei de València)

*Concert de sardanes a bord del vaixell  
per la cobla BARCELONA*

Matinada	Garreta	Estiuena	Pujol
La nau que fa via	Serrat	Tossa, vila vella	Morera
Lluny	Casals	Giberola	Garreta
Cala Farriola	Vallespir	L'Empordà	Morera

**A les 12**

*Sardanes a S'AGARÓ BANYS per la cobla BARCELONA*

S'Agaró, Vilà — Tarragona, E. Casals — Nydia, Garreta

**A les 12.15**

*Festa marítima als BANYS SANT TELM (Entrada 1 pesseta)*

- Partit de Campionat de Catalunya de Water-polo entre els equips Club Natació Barcelona A i Club Natació Barcelona C Arbitre: N. B. R. A.
- Relleus d'estiis. 4 x 30 m. Espatlla - Pit - Over senzill - Crawl.
- Relleus de velocitat. 5 x 30 m.
- Salts de palanca.

*Prenent-hi part valuosos nadadors del CLUB NATACIÓ  
BARCELONA i CLUB NATACIÓ GUIXOLS*

# SALENYS

EXQUISIDA AIGVA DE TAVLA

**HOTEL MURLÀ**

RAMBLA VIDAL, 48 i PENITENCIA, 3

Aigua corrent en totes les habitacions  
CAMBRA DE BANY

SANT FELIU DE GUIXOLS

**A les 16.30**

*Sardanes a S'AGARÓ BANYS per la cobla BARCELONA*

El cavaller enamorat Manèn La Cisetà . . . Toldrà  
La vall de St. Daniel Baró Carmeta . . . Garreta

**A les 17.30**

**INAUGURACIÓ DE LA GRAN PLAÇA DE S'AGARÓ**

*Concert a l'aire lliure per l'ORFEÓ CANTS DE PATRIA,  
de Girona, sota la direcció del Mestre Josep Baró*

Les neus que es fonen (sardana), Morera; Els fadrins de Sant Boi, Perez Moja; Els tres tambors, Lambert; La verema, Lassus

ORFEÓ CANTS DE PATRIA

La masia catalana (sardana), Baró; Les fulles seques (sardana), Morera; L'aplec de l'ermita (sardana), Baró; **JUNY** (sardana) Estrena. Arranjament per a Orfeó de Josep M. Vilà i lletra adaptada a la música per Ambrosi Carrion, Garreta

ORFEÓ CANTS DE PATRIA i COBLA BARCELONA

**A les 20**

*Concert de sardanes a bord del vaixell  
per la cobla BARCELONA*

Llicurella, Garreta; Fent-se fosc, Serrat; Murmuris, Gols; Mar plana, Vilà; A cau d'orella, Josep Serra; Mediterrània, Blanch; Cançó del mariner, Pi; Nit estrellada, Lluís M.<sup>a</sup> Millet.

**Casa Strong** Rambla del Centre, 37  
BARCELONA

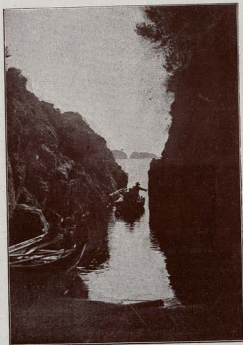
Per a BACLES i MALETES

ancu a la **CASA STRONG** - la més assortida

I per a **MONEDERS** - a tota la **CASA STRONG**

VEN A PREUS DE FABRICA

**Casa Vilaró** Ferran, 14  
Barcelona



*Una visita a les cales de Sant Pol, recó oposat al de S'Agaró, constitueix el major encant, per a tota ànima sensible a les belleses de la natura*

### **Les cales de Sant Pol**

Sempre que s'escaigui l'ocasió de trobar-te, volgut llegidor, a S'AGARÓ, i tinguis un moment de lleure, ressegueix amb una petita embarcació i tan detingudament com puguis, les cales, que una a tocar l'altre, contornejen tot el costat de garbí de la Platja de Sant Pol.

Estigues segur, que no t'en penediràs i que fins i tot serviràs una mena d'agraïment per haver-te proporcionat l'ocasió d'un gaudi per tu insospitat.

## **Cançoner selecte**

VOLUM V  
40 CANTS ESPIRITUALS  
DE

**Joan Sebastià Bach**

*Demaneu-lo en els magatzems de música  
i principals llibreries*

D'IMMINENT APARICIÓ

- 2.<sup>na</sup> edició del volum I, Beethoven, 25 lieders  
2.<sup>na</sup> edició del » II, Schubert, 25 lieders  
1.<sup>ra</sup> edició del » VI, Wagner, 20 lieders

**DIPÓSIT:** Via Laietana, 30, 4.<sup>a</sup> F.

Telèfon, 1381 S. P.

Automàtic 10803

**Casa Ad. Braun & Cie.  
Braun & Cie. Successeurs  
PARIS**

La casa de primer ordre per a reproduccions

REPRESENTACIÓ EXCLUSIVA  
**LEYLA DE ARANDA**

Craywinckel, 24

PER A ENCÀRRECS: **JAUME MARILL**

Via Laietana, 30, 4.<sup>a</sup> F. - Tel. 1381 S. P. Automàtic 10803



# XOCOLATES EDUARD PI

NAPOLS, III

BARCELONA