



PROPOSTA  
D'UNITAT DIDÀCTICA

15.2

Cicle Mitjà  
de Primària



EL  
CASINO  
DELS  
NOIS

EDITA

Ajuntament de Sant Feliu de Guíxols  
Arxiu Municipal

COL·LECCIÓ

El Trinquet  
Quaderns Didàctics  
**Proposta d'unitat didàctica núm. 15.2**  
**Primària (2n curs de cicle inicial i cicle mitjà)**

AUTORIA

Maria Calzada Olivella

FOTOGRAFIES I DOCUMENTS

Arxiu Municipal de Sant Feliu de Guíxols

GRAFISME I MAQUETACIÓ

Dosis Studio



EL TRINQUET  
QUADERNS  
DIDÀCTICS

Publicacions de  
Sant Feliu de Guíxols

El nom *trinquet* en terminologia naval serveix per designar el pal més proper a proa en les embarcacions de més d'un pal o també la vela que s'enverga en el trinquet. En la parla popular ganxona s'anomenen *trinquets* els petits crancs que hi ha a les roques.

Exemplar gratuït

Qualsevol part d'aquesta publicació, incloent-hi el disseny, il·lustracions i fotografies, pot ser reproduïda, emmagatzemada i/o transmesa sempre i quan es demani l'autorització prèvia de l'autor, l'editor o el titular dels drets d'explotació.



AJUNTAMENT DE  
**Sant Feliu de Guíxols**  
www.guixols.cat

Fotografia  
de la portada:

Vista del Nuevo  
Casino La Constancia  
cap al 1900.

AMSG. Col·lecció  
Municipal  
d'imatges (Autoria  
desconeguda)



## PRESENTACIÓ

*A totes les generacions ganxones  
que han viscut alegries i dificultats  
al Casino dels Nois;  
que ens han deixat els seus valors,  
perquè els preservem i lleguem  
a les generacions futures.*

Els Quaderns Didàctics *El Casino dels Nois* han estat creats amb la voluntat de completar el bloc de recursos didàctics dels Tallers d'Història dedicats a l'entitat i el seu edifici, reconeixent-lo com a patrimoni cultural i alhora, com a potencial didàctic. Reconeixent la societat Nou Casino la Constància, com a entitat arrelada a Sant Feliu des de mitjan segle XIX, que en la seva trajectòria ha participat i és un reflex de la història vital dels guixolencs.

Conegut com a *Casino dels Nois* pel tarannà dels seus associats, més que no pas per la pertinença a un grup econòmic, sinó per la idea de pensament progressista, que s'atorga a la joventut — dels Nois—, l'entitat, entenant els socis i l'edifici, ha viscut moments àlgids i de dificultats. Malgrat tot, el Casino, ha fet sempre honor al seu nom: constància. El Nou Casino la Constància, nom femení, ha estat sempre el punt de mira de Sant Feliu, tant des de l'aspecte social com urbanístic.

Seguint fites concretes de la seva trajectòria, podríem trobar que enguany, 2022, celebrariem diverses dates<sup>1</sup>: 171è de la fundació de l'entitat, 134è de l'inici de la construcció de l'edifici, 135è de la inauguració, 120è de l'ampliació del xamfrà i torre, 94è de la darrera ampliació i

---

<sup>1</sup> Vegeu cronologia a l'Annex



44è de la catalogació de l'edifici com a *Bé Cultural d'Interès Nacional* per part del Ministeri de Cultura, lliurant-lo així de ser enderrocat per la febre constructiva dels anys seixanta i setanta.

El fil conductor d'aquests materials, doncs, ha estat trenat per dos elements: l'humà i l'arquitectònic. Aquests són elements que trobem en cada quadern a través de tres pilars fonamentals: el context econòmic i sociocultural, l'edifici -com a element arquitectònic-, i els valors estètics i humans.

Així doncs, la primera part, treballa el context que propicià la creació d'entitats culturals; la segona part, tracta l'edifici, com a element arquitectònic, protagonista, en el seu espai, però també com a creació d'uns anhels i un somni dels qui el portaren a terme, i per últim, la tercera part, on es posen de relleu els valors humans i artístics, que aporten l'existència d'una entitat i, per tant, del fenomen de l'associacionisme i del Modernisme a través de l'edifici emblemàtic del Casino dels Nois. Acabem amb una Coda que segueix la trajectòria de l'edifici durant els difícils anys de la febre constructora, el nomenament com a *Bé Cultural d'Interès Nacional* i les perspectives de futur.

Però, des dels Tallers d'Història, creiem que aquests materials, com una partitura o una obra literària, no serien sense els intèrprets. Cada docent, en el moment de l'aplicació, genera un acte creatiu personal, que, transmès a la classe, origina una interacció amb l'alumnat, de la qual tots en són creadors i receptors, produint el moment àlgid en el qual tots participen i gaudeixen del coneixement.

Una vegada més, des de l'equip dels Tallers d'Història de l'Arxiu Municipal de Sant Feliu de Guíxols, us convidem a viure amb intensitat el procés de coneixement i valoració del nostre patrimoni humà i material.

Maria Calzada i Olivella



## ORIENTACIONS PER LA DOCÈNCIA

### 1. ESTRUCTURA DELS QUADERNS

Per aquest Taller d'Història s'han creat els quaderns didàctics següents:

1. Infantil-1r Primària. S'unifiquen aquests dos nivells, ja que el procés de lectoescriptura a 1r encara no està consolidat.
2. Primària: 2n, 3r i 4t. El criteri d'unificar 2n de Primària amb el Cicle Mitjà ha estat el fet que l'alumnat d'aquest nivell ja té assolit l'aprenentatge de lectoescriptura.
3. Cicle Superior de Primària i 1r cicle ESO (1r i 2n).
4. 2n cicle ESO (3r i 4t) i Batxillerat.

Tal com s'ha indicat en la presentació, cada quadern consta de tres apartats, introducció i coda:

Dossier <i>El Casino dels Nois</i>		
INTRODUCCIÓ		El Casino, un edifici singular Nou Casino la Constància o Casino dels Nois?
1a part: context	1.1 Sant Feliu abans del Casino 1.2 Canvi de model econòmic: la rifa del suro	Territori, economia i societat
	1.3 Canvis a la societat	Conseqüències del canvi econòmic



2a part: l'edifici	2.1 Ubicació a l'espai	Creixement de la ciutat: canvis a la façana marítima, des de la muralla medieval al segle XIX Evolució dels edificis de la línia de mar XIX Evolució dels edificis de la línia de mar XX
	2.2 Sociologia: client i artista	El client: la societat Nou Casino la Constància L'artista: l'arquitecte General Guitart El contracte Cost de l'edifici i pagaments
	2.3 Descripció de l'edifici	Fonts gràfiques Fonts documentals Fonts materials
	2.4 Valoració estètica	L'arquitectura a finals del XIX: el Modernisme El Casino: valoració estètica. Exterior El Casino: valoració estètica. L'interior El Casino: edifici modernista?

3a part: valors	3.1 L'associacionisme	L'associacionisme. Societats d'ajuda mútua
	3.2 Funció del Casino	El Casino: funcions i activitats Ser soci del Casino
	3.3 Context cultural	El Modernisme a Sant Feliu de Guíxols Passejant pel Modernisme de la ciutat



4 Coda	Evolució del Casino fins avui	<p>Canvis a Sant Feliu: la segona rifa dels anys 1960</p> <p>Volen enderrocar el Casino?!</p> <p>Salvem el Casino!!</p> <p>Transcendència: el Casino avui</p>
--------	-------------------------------	---

## 2. Metodologia

La base metodològica d'aquests treballs té quatre pilars: el treball amb fonts visuals, escrites i materials; l'aprenentatge a través del descobriment i del fer; el raonament i el diàleg entre docents i alumnat i la síntesi i la comunicació –oral, escrita o digital- dels nous coneixements.

Des del treball a l'aula o l'imprescindible treball de camp, en la visita a l'edifici del Casino i en la ruta del Modernisme a Sant Feliu de Guíxols, la seqüència de treball segueix aquestes pautes:

1. Inici del tema amb la motivació i la recerca dels coneixements previs.
2. Exposició per part del professorat de quins són els objectius o de què parlarem o treballarem durant la unitat.
3. Presentació de cada activitat a través de l'exposició oral i del diàleg amb la classe.
4. Treball personal, en parelles o petits o grups de descoberta dels materials.
5. Síntesi del treball, a nivell de classe, o fer-ne partícip el centre, a través d'exposicions o d'activitats conjuntes.

També es proposen activitats que poden implicar altres grups del centre i fins i tot, tots els grups que en formen part: alumnat, professorat, personal no docent i famílies. Una de les activitats possibles és organitzar una ruta guiada pel Modernisme de Sant Feliu amb la col·laboració d'alumnat dels cursos de Secundària (final del 3.3 El Modernisme a Sant Feliu). També ens podem plantejar reproduir una festa del Casino, muntant un ball com els dels ancestres.



Aquest Taller, a més, té un aspecte metodològic, que s'ha utilitzat en altres, de manera parcial, però en aquest cas del Casino n'ha estat l'ànima. Com que hem treballat a partir d'una font material, l'edifici, obra arquitectònica, a la base de tot el material hi ha la metodologia de la història de l'Art. Una metodologia holística, que considera la importància de tots els elements que han col·laborat per obtenir el resultat final, la del grup Àgora<sup>2</sup>.

Els plantejaments d'aquest grup són coincidents amb la filosofia dels Tallers d'Història, i és per això que els esmentem, per fer-nos-en més conscients: el treball amb fonts primàries en l'estudi d'obres d'art, que treballa amb fonts tan materials com fonts escrites, textos històrics i literaris, per mostrar una visió sintètica i total de l'obra en el seu temps. Una obra d'art, com qualsevol fet que vulguem estudiar, no és un fet aïllat, sinó que és fruit d'un context social, d'uns coneixements tècnics i del factor humà.

El resultat, l'obra d'art, revertirà a la vegada en un públic receptor que en gaudirà i la valorarà. I perdurarà en el temps segons canvis o continuïtats del context que l'ha creada i del valor que com a obra artística aquesta societat sigui capaç de atorgar-li.

Parteix d'un context, pertany a una època, sorgeix a partir d'uns elements que ho fan possible, arriba a un receptor, el públic, i perdura per unes circumstàncies determinades. Així doncs, seguint aquesta visió, trobarem l'argument d'aquest dossier.

Un context social, econòmic i cultural —1a part: Sant Feliu abans del Casino. La creació de l'obra artística. —2a part: L'edifici. Sociologia, client i artista, anàlisi formal, anàlisi estètica. Valoració, significat i funció. —3a part i coda, per comprendre i valorar la seva pervivència fins avui. Com diu Erwin Panofsky:

«La història de l'art no és concebible, en el seu sentit més alt, sense una oberta i generosa relació amb la història íntegra, amb la teoria i l'estètica, amb la filosofia i la cultura tota. L'obra d'art

---

<sup>2</sup> Grupo Àgora (1985) I.C.E. d'Oviedo. *Trabajos prácticos de Arte. Una visión integradora*. Madrid: Ed. Akal, 1991





és una entitat de les que parteixen, com els filaments de les neurones, connexions amb les creences, les idees, la situació històrica dels pobles que la crearen.»

### 3. Continguts treballats. Àrees implicades

Tenint com a eix fonamental el Casino, com a entitat i el seu local -edifici històric-, les activitats que es treballen van des de la història social, econòmica i cultural dels segles XIX i XX fins a la història de l'art, amb una anàlisi sobre el Modernisme.

Llengua com a substrat de tot el treball.

Aspectes artístics, audicions i dansa, amb els temes de coreografia.

Són, doncs, aprenentatges que abracen els àmbits Social, Lingüístic, Matemàtic, Artístic, Cultura de Valors i els transversals Digital, i Personal i Social.

### 4. Currículum competencial Educació Primària

#### 4.1. COMPETÈNCIES BÀSIQUES

Des del punt de vista competencial, aquests materials responen a les competències bàsiques següents:

	COMPETÈNCIA	Unitats Didàctiques <i>El Casino dels Nois</i>
1.	Comunicativa lingüística i audiovisual	En totes les unitats
2.	Competència artística i cultural	2.3 Descripció de l'edifici 2.4 Valoració estètica 3.2 El Modernisme a Sant Feliu
3.	Tractament de la informació i competència digital	En totes les unitats, de manera opcional
4.	Competència matemàtica	2.2 Sociologia: client i artista
5.	Competència d'aprendre a aprendre	Transversal totes les unitats



6.	Competència d'autonomia i iniciativa personal	2.3 Descripció de l'edifici 3.2 Funció del Casino 3.3 El Modernisme a Sant Feliu
7.	Competència en el coneixement i interacció amb el món físic	INTRODUCCIÓ 1.1 Sant Feliu abans del Casino 1.2 Noves infraestructures 2.1 Ubicació a l'espai

## 4.2 COMPETÈNCIES PER ÀMBITS

### COMPETÈNCIES BÀSIQUES DE L'ÀMBIT LINGÜÍSTIC

#### DIMENSIÓ COMUNICACIÓ ORAL

**Competència 1.** Comprendre textos orals de la vida quotidiana, dels mitjans de comunicació i escolars.

Totes les activitats que demanen interacció oral.

Intro. 1 Sant Feliu abans del Casino. 2 L'edifici: 2.1 Ubicació a l'espai. 2.2 Sociologia: Client i artista. 2.3 Descripció de l'edifici. 2.4 Valoració estètica.

**Competència 2.** Produir textos orals de tipologia diversa adequats a la situació comunicativa.

Intro. 1 Sant Feliu abans del Casino. 2 L'edifici. 3 Els valors. 4 Coda: evolució Casino fins avui.

**Competència 3.** Interactuar oralment d'acord amb la situació comunicativa, utilitzant estratègies conversacionals.

Introducció. 1 Sant Feliu abans del Casino. 2 L'edifici. 3 Valors. 4 Coda: evolució Casino fins avui.

#### DIMENSIÓ COMPRENSIÓ LECTORA

**Competència 4.** Llegir amb fluïdesa per comprendre textos de la vida quotidiana, dels mitjans de comunicació i escolars en diferents formats i suports.

Intro. 1 Sant Feliu abans del Casino. 2 L'edifici. 3 Els valors. 4 Coda: evolució Casino fins avui.

**Competència 5.** Aplicar estratègies de comprensió per obtenir informació, interpretar i valorar el contingut



d'acord amb la tipologia i la complexitat del text i el propòsit de la lectura.

Intro. 1 Sant Feliu abans del Casino. 2 L'edifici. 3 Els valors. 4 Coda: evolució Casino fins avui.

**Competència 7.** Aplicar estratègies de cerca i gestió de la informació per adquirir coneixement.

Intro. 1 Sant Feliu abans del Casino. 2 L'edifici. 3 Els valors. 4 Coda: evolució del Casino fins avui.

#### *DIMENSIÓ EXPRESSIÓ ESCRITA*

**Competència 8.** Planificar l'escrit d'acord amb la situació comunicativa i el destinatari.

Intro. 1 Sant Feliu abans del Casino. 2 L'edifici. 3 Els valors. 4 Coda: evolució Casino fins avui.

**Competència 9.** Produir textos de tipologia diversa amb un lèxic i estructura adequats al tipus de text, a les intencions i al destinatari.

Intro. 1 Sant Feliu abans del Casino. 2 L'edifici. 3 Els valors. 4 Coda: evolució Casino fins avui.

**Competència 10.** Revisar el text per millorar-lo i tenir cura de la seva presentació formal en funció de la situació comunicativa.

Intro. 1 Sant Feliu abans del Casino. 2 L'edifici. 3 Els valors. 4 Coda: evolució Casino fins avui.

**Competència 11.** Llegir fragments i obres i conèixer alguns autors i autores significatius de la literatura catalana, castellana i universal.

Intro. 1 Sant Feliu abans del Casino. Gaziel.

#### *DIMENSIÓ PLURILINGÜE I CULTURAL*

**Competència 13.** Ser conscient de la pertinença a la comunitat lingüística i cultural catalana i mostrar interès per l'ús de la llengua catalana.

1 Sant Feliu abans del Casino. Gaziel. 3 Valors: 3.1 L'associacionisme. 3.2 Funció del Casino.



## COMPETÈNCIES BÀSIQUES DE L'ÀMBIT MATEMÀTIC

### DIMENSIÓ CONNEXIONS

**Competència 8.** Identificar les matemàtiques implicades en situacions quotidianes i escolars i cercar situacions que es puguin relacionar amb idees matemàtiques concretes.

2.2 Sociologia: client i artista.

## COMPETÈNCIES BÀSIQUES ÀMBIT SOCIAL

### DIMENSIÓ MÓN ACTUAL

**Competència 1.** Plantejar-se preguntes sobre el medi, utilitzar estratègies de cerca de dades i analitzar resultats per trobar respostes.

1 Sant Feliu abans del Casino. 2.1 Ubicació a l'espai.

**Competència 2.** Interpretar el present a partir de l'anàlisi dels canvis i continuïtat al llarg del temps, per comprendre la societat en què vivim.

2 L'edifici: 2.1 Ubicació a l'espai. 3 Valors: 3.1 L'associacionisme. 3.2 Funció del Casino. 3.3 El Modernisme a Sant Feliu de Guíxols. 4 Coda: evolució fins avui.

**Competència 3.** Interpretar l'espai a partir dels elements del territori i de les seves representacions per situar-s'hi i desplaçar-s'hi.

Intro. 1 Sant Feliu abans del Casino. 2 L'edifici. 3 Els valors. 4 Coda: evolució Casino fins avui.

**Competència 4.** Analitzar paisatges i ecosistemes tenint en compte els factors socials i naturals que els configuren, per valorar les actuacions que els afecten.

1 Sant Feliu abans del Casino.

### DIMENSIÓ PERCEPCIÓ, COMPRENSIÓ I VALORACIÓ

**Competència 1.** Mostrar hàbits de percepció conscient de la realitat visual i sonora de l'entorn natural i cultural.

2 Edifici. 3 Valors: 3.3 El Modernisme a Sant Feliu de Guíxols.



**Competència 2.** Utilitzar elements bàsics dels llenguatges visual, corporal i musical i estratègies per comprendre i apreciar les produccions artístiques.

2 Edifici. 3 Valors: 3.3 El Modernisme a Sant Feliu de Guíxols.

**Competència 4.** Comprendre i valorar elements significatius de la contemporaneïtat artística.

2 Edifici. 3 Valors: 3.3 El Modernisme a Sant Feliu de Guíxols.

## COMPETÈNCIES BÀSIQUES ÀMBIT ARTÍSTIC

### *DIMENSIÓ PERCEPCIÓ, COMPRENSIÓ I VALORACIÓ*

**Competència 1.** Mostrar hàbits de percepció conscient de la realitat visual i sonora de l'entorn.

2 Edifici: 2.4 Valoració estètica. 3 Valors: 3.3 El Modernisme a Sant Feliu de Guíxols.

### *DIMENSIÓ INTERPRETACIÓ I PRODUCCIÓ*

**Competència 5.** Emprar elements bàsics del llenguatge visual amb tècniques i eines artístiques per expressar-se i comunicar-se.

2.4 Valoració estètica. 3 Valors: 3.3 El Modernisme a Sant Feliu de Guíxols.

### *DIMENSIÓ IMAGINACIÓ I CRETIVITAT*

**Competència 9.** Dissenyar i realitzar projectes i produccions artístiques multidisciplinàries.

Art i societat.

3.1 L'associacionisme. Organització o participació en un ball a l'estil dels besavis (veure la "Presentació")

## COMPETÈNCIES ÀMBIT EDUCACIÓ EN VALORS

### *DIMENSIÓ PERSONAL*

**Competència 1.** Actuar amb autonomia en la presa de decisions i assumir la responsabilitat dels propis actes.

3 Valors: 3.3 El Modernisme a Sant Feliu de Guíxols. 4 Coda: evolució del Casino fins avui.



**Competència 2.** Desenvolupar habilitats per fer front als canvis i a les dificultats i per assolir un benestar personal.

4 Coda: evolució del Casino fins avui.

**Competència 3.** Qüestionar-se i usar l'argumentació per superar prejudicis i consolidar el pensament propi.

4 Coda: evolució del Casino fins avui.

#### *DIMENSIÓ INTERPERSONAL*

**Competència 4.** Mostrar actituds de respecte actiu envers les persones, les seves idees, opcions, creences i les cultures que les conformen.

En les activitats participatives de tots els apartats.

**Competència 5.** Aplicar el diàleg com a eina d'entesa i participació en les relacions entre les persones.

En les activitats participatives de tots els apartats.

**Competència 6.** Adoptar hàbits d'aprenentatge cooperatiu que promoguin el compromís personal i les actituds de convivència.

En les activitats participatives de tots els apartats.

#### *DIMENSIÓ SOCIAL*

**Competència 7.** Analitzar l'entorn amb criteris ètics per cercar solucions alternatives als problemes.

4 Coda: evolució del Casino fins avui.

### **COMPETÈNCIES ÀMBIT DIGITAL**

#### *DIMENSIÓ TRACTAMENT DE LA INFORMACIÓ I ORGANITZACIÓ DELS ENTORNS DE TREBALL I D'APRENTATGE*

**Competència 4.** Cercar, contrastar i seleccionar informació digital tot considerant diverses fonts i entorns digitals.

3.1 L'associacionisme. 3.2 La funció del Casino. 3.3 El Modernisme a Sant Feliu de Guíxols.



## COMPETÈNCIES ÀMBIT APRENDRE A APRENDRE

### *DIMENSIÓ AUTOCONeixEMENT RESPECTE DE L'APRENTATGE*

**Competència 2.** Ser conscient del que se sap i del que cal aprendre.

Intro. 4 Coda: evolució del Casino fins avui.

### *DIMENSIÓ APRENTATGE INDIVIDUAL*

**Competència 3.** Organitzar el propi procés d'aprenentatge i aplicar-hi les tècniques adients.

**Competència 4.** Emprar tècniques de consolidació i recuperació dels aprenentatges.

Es treballa en tots els apartats.

### *DIMENSIÓ APRENTATGE EN GRUP*

**Competència 5.** Utilitzar la interacció i les tècniques d'aprenentatge en grup.

Es poden treballar tots els apartats que es vulgui en petits grups o grup classe. La visita a l'edifici que es presenta a l'apartat 2.4 Valoració estètica i concretament, s'especifica el treball en grups a l'apartat 3.3 El Modernisme a Sant Feliu.

## COMPETÈNCIES ÀMBIT D'AUTONOMIA, INICIATIVA PERSONAL I EMPRENEDORIA

### *DIMENSIÓ AUTOCNOCEPTE*

**Competència 2.** Adquirir confiança i seguretat en un mateix.

2 L'edifici: 2.4 Valoració estètica. 3 Valors: 3.1 L'associacionisme. 4 Coda: evolució fins avui.

### *DIMENSIÓ CREACIÓ I REALITZACIÓ DE PROJECTES PERSONALS I COL·LECTIUS*

**Competència 4.** Implicar-se activament en la realització de projectes personals i col·lectius.

És la filosofia d'aquests materials.

3 Valors: 3.1 L'associacionisme. 3.2 Funció del Casino. 3.3 El Modernisme a Sant Feliu de Guíxols.



## Annex 1. El Casino dels Nois. Cronologia

1851	Una quarantena de guixolencs funden l'associació recreativa la Constància, prenent com a model una entitat de Figueres. Local al carrer de la Creu. Organitzen balls i concerts. Augment de socis.
1851-1888	Canvis constants de local: carrer Sant Pere, rambla del Portalet, carrer de Mitja Galta (carrer Guíxols), carrer dels Arbres (la Rambla), carrer del Mar (passeig del Mar ), carrer Sant Llorenç i carrer de la Rutlla.
1888	Inici tràmits per local propi. Compren dues cases a Portalet, 6 i carrer Sant Roc, 2. Venda d'obligacions de 25 pta. cadascuna.
1889	Inauguració edifici projectat per l'arquitecte General Guitart.
1894	Problemes financers amb la banca Romaguera. Dissolució de l'entitat.
1895	Ressorgeix l'entitat Nou Casino la Constància.
1899	Projecte de l'arquitecte Manel Vega i March per a l'ampliació del local: xamfrà passeig Guíxols i torre.
1901-1902	Inauguració de l'ampliació.
1921	Construcció del tendal exterior amb cinc pilars de fosa.
1926-1928	Ampliació segons projecte de l'enginyer Jaume Lladó, mitjançant adquisició de les cases núm. 4 del carrer Sant Roc i núm. 3 del passeig dels Guíxols. La façana passeig passa de 3 a 5 finestres.
1975	La Junta de l'entitat acorda la venda i enderroc de l'immoble i l'Ajuntament aprova la llicència.





1978	El Ministeri de Cultura va catalogar l'edifici com a <i>Bé Cultural d'Interès Nacional</i> i en va prohibir l'enderrocament.
1979	Exposició <i>90 anys del Casino dels Nois o la permanència d'una imatge</i> . Aprovació del projecte d'obres de conservació i rehabilitació del Casino la Constància. El Ministeri de Cultura va executar el Projecte d'obres de conservació i rehabilitació del Casino la Constància, redactat per l'arquitecte Arcadi Pla, consistent en la reparació dels desperfectes de les façanes i de la torre, i el tractament com a façana de la mitgera vista de l'edifici veí; les obres van ser rebudes definitivament el 30 de juliol de 1982.
1990	Celebració del centenari del Casino dels Nois: Exposició commemorativa a l'edifici del Casino. Mostra de fotografies antigues, treballs escolars, anuncis i invitacions del Casino a la casa Patxot. Concurs literari de Sant Jordi sobre el tema. Activitats del dia de lliurament de premis: cercavila, xocolatada i ball amb disfresses de l'època. Edició d'una postal retallable del Casino. Xerrades sobre associacionisme organitzades al Casino dels Nois.
2014	Celebració del 125è aniversari: edició de <i>L'Arjau</i> núm. 71, <i>125 anys del Casino dels Nois</i> .
2015	Organització d'una edició dels Tallers d'Història curs 2015-2016: Organització d'activitats (contes, xerrades, tallers de plàstica i passi d'audiovisuals). Mostra Artística de Sant Jordi organitzada per la Biblioteca Pública Octavi Viader.



2021	<p>Organització d'una edició dels Tallers d'Història curs 2021-2022, el Casino un símbol de la capacitat de transformació dels guixolencs:</p> <p>Organització d'activitats (contes, xerrades, tallers de plàstica i passi d'audiovisuals).</p> <p>Mostra Artística de Sant Jordi organitzada per la Biblioteca Pública Octavi Viader.</p> <p>Organització d'una exposició de treballs de plàstica de l'alumnat conjuntament amb el Museu d'Història.</p> <p>Elaboració i narració del conte <i>En Floc i la Taca al Casino dels Nois</i>.</p>
------	--




## SUMARI

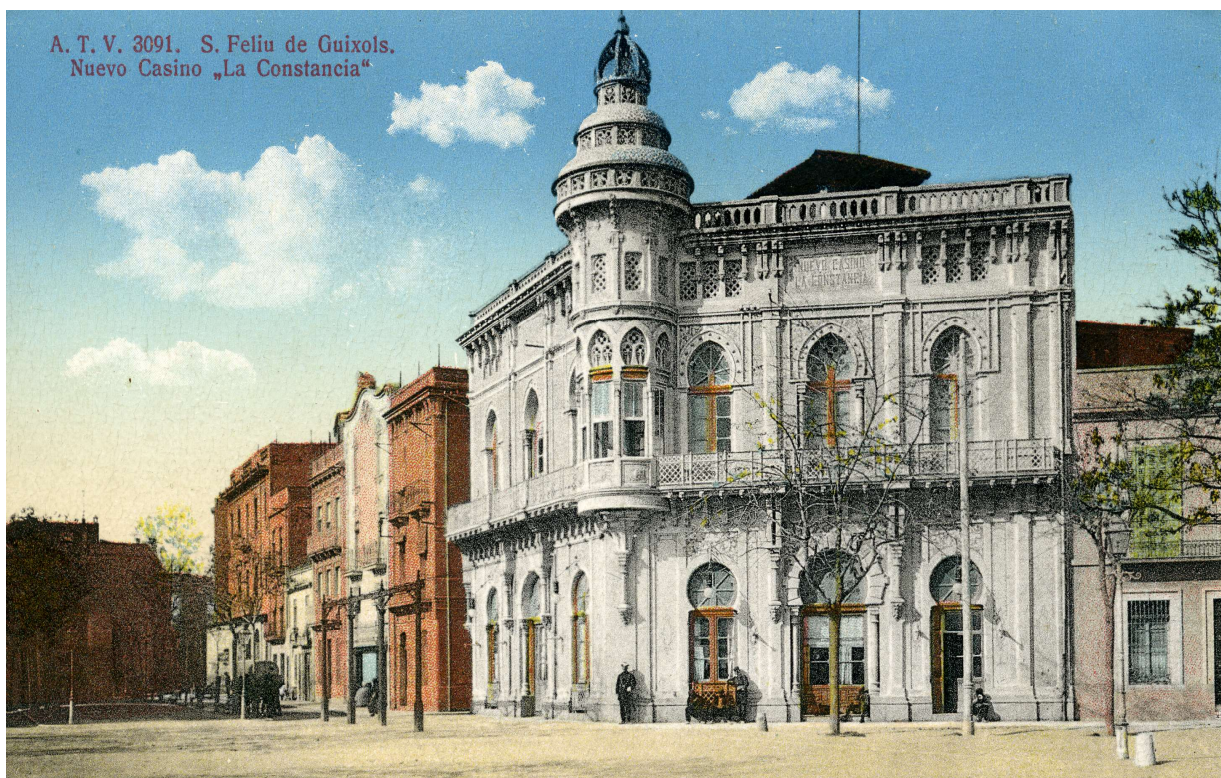
### COMENCEM: EL CASINO, UN EDIFICI DIFERENT.

1. SANT FELIU ABANS DEL CASINO
  1. Context: de què vivien a Sant Feliu de Guíxols cap al 1850?
  2. El gran canvi: la rifa del suro i les seves conseqüències
  3. Canvis a la societat
  
2. UBICACIÓ A L'ESPAI
  - 2.1 Com van canviar les cases i els carrers?
  - 2.2 La construcció de l'edifici. Client i artista
  - 2.3 Descripció de l'edifici. Com és el casino?
  - 2.4 La decoració: estimem la bellesa i l'art
  
3. L'ASSOCIACIONISME
  - 3.1 Què en sabem dels casinos? L'associacionisme
  - 3.2 La societat Nou Casino la Constància: què feien els del casino?
  - 3.3 Com es construïa en aquells temps? El Modernisme a Sant Feliu
  
4. CODA: EVOLUCIÓ FINS AVUI
  - 4.1 Volen enderrocar el Casino?!
  - 4.2 I ara? El Casino avui...



## COMENCEM: EL CASINO, UN EDIFICI DIFERENT

 Coneixeu aquesta fotografia?



Parlem-ne a classe:

Sabeu quin edifici és?

N'hi ha molts d'edificis com aquest a Sant Feliu de Guíxols?

I en altres poblacions veïnes?

Us recorda algun lloc proper o llunyà on hi ha edificis semblants?

Què és allò que el fa especial?

Quin nom diu que té al títol de la postal?

Saps si té un altre nom més conegut?



## QUÈ DESCOBRIREM?

En aquest dossier descobrirem la vida de Sant Feliu, què feien mentre treballaven, què feien quan descansaven. Buscarem solucions a preguntes com:

- Per què un grup d'homes de Sant Feliu van voler reunir-se fora de la feina?
- Per què van buscar una casa especial per poder reunir-se?
- Qui eren aquest grup de persones que volien tenir un edifici tan bonic i car?
- Què havia passat a Sant Feliu perquè pensessin en fer un edifici com aquest?
- Com era Sant Feliu i les cases que miraven al mar abans de construir el Casino?
- Com van pensar que podia ser aquesta casa especial? Com la van construir?
- Amb quins oficis havien de tractar?
- Com la van pagar?
- Què feien quan es reunien els del Casino?

## «LA CONSTÀNCIA» CASINO CULTURAL O RECREATIU

Mirem què vol dir la paraula *Casino*:

«Reunió de persones amb finalitats culturals: lectura, tertúlies i esbarjo.»



Fa molts anys, quan els avis dels vostres avis eren com vosaltres, un grup d'homes de Sant Feliu es van ajuntar per fer un club, una associació per trobar-se al temps lliure, i li van posar de nom *Casino la Constància*.

Però durant molts anys, no tenien un lloc seu per reunir-se i van anar de lloguer a diferents cases a: el carrer Sant Pere, la rambla del Portalet, el carrer de Mitja Galta (passeig dels Guíxols), el carrer dels Arbres (la Rambla), el carrer de Mar (passeig del Mar), el carrer de Sant Llorenç i el carrer de la Rutlla.

Elaboració pròpia



Què pensem quan sentim la paraula *casino*? Pensem en un edifici?



Qui i quan van crear l'associació la Constància?



Quins problemes van tenir els primers trenta anys d'existència?

....Però se'l coneix com a *Casino dels Nois*. Per què?



Llegim el text de Gaziell:

«[...] el Casino dels Nois era el que organitzava sempre més actes. Hi anava la gent moderna, els que volien conèixer coses noves. Treballaven fent taps de suro, o eren comerciants desperts, gent que pensava i tenia ganes d'aprendre.»

Adaptació de Gaziell *Sant Feliu de la Costa Brava*  
Barcelona: Editorial Aedos, 1963, p. 219-220



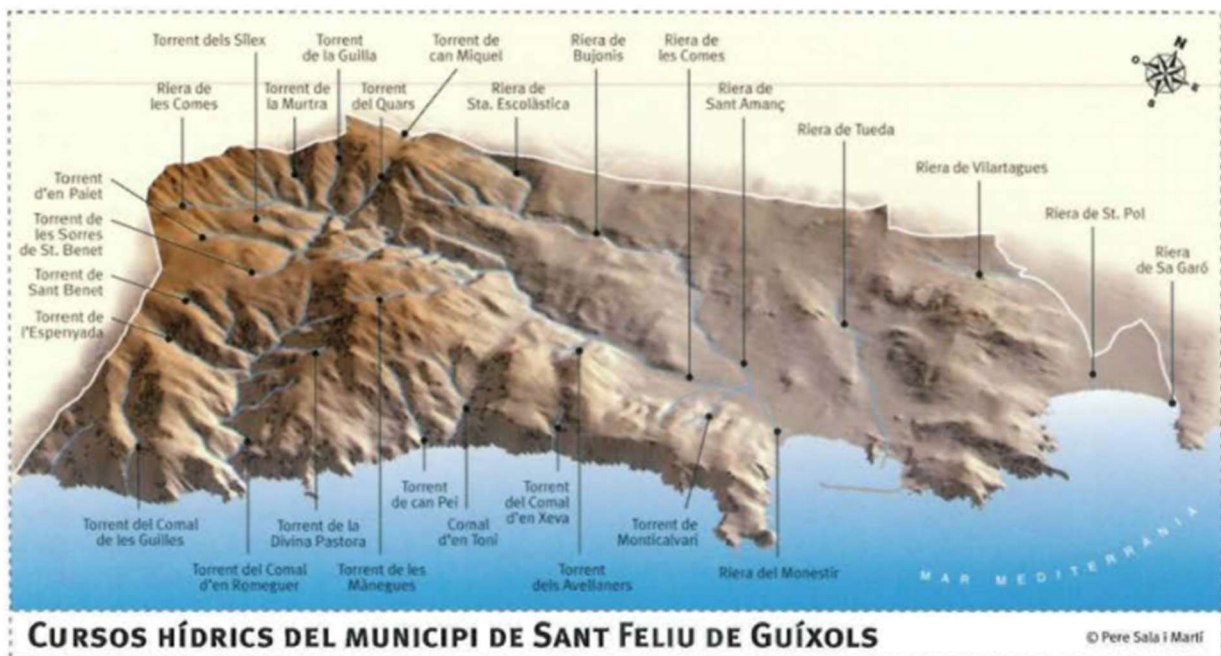
Fixa't en el nom "Casino dels Nois". Com calia ser per poder ser soci del casino?



## 1 SANT FELIU ABANS DEL CASINO

### 1.1 De què vivien a Sant Feliu de Guíxols cap al 1850?

- 👁 De què es podia viure a Sant Feliu? Fixa't en aquest plànol físic del terme municipal de Sant Feliu de Guíxols, ha estat extret del llibre de Pere Sala Martí *L'evolució del paisatge de Sant Feliu de Guíxols*. Veiem els recursos naturals del lloc: el mar i un territori envoltat de turons.



Assenyalala al mapa:

- Encercleu els noms que indiquen les rieres següents: riera de Sant Amanç, riera de Tueda, riera Vilartagues, riera de Sant Pol, riera de s'Agaró.
- Semblen noms de barris, oi? Per què deu ser?
- Pinta l'espai que va des de la riera del Monestir fins a la de Vilartagues. Veuràs on se situa la ciutat.





Queda molt d'espai entre el poble i les muntanyes? Creus que hi poden haver molts camps per al conreu dels pagesos?



Quins oficis hi podem trobar abans de l'aparició del Casino?



Gaziel –l'escriptor nascut a Sant Feliu de Guíxols el 1887- ens explica de què vivien molt abans del casino:

*«La gent era (misèrrima) .....més que treballar normalment, era contrabandista i pescadora. Oficis aleatoris i sempre de mal borràs.*

*[...] el (terrassà)..... que cultivava l'horta i la vinya i el magre camp de Sant Feliu dins la conca estretíssima que deixen lliure [...] els turons que la tanquen, poblats d'alzines sureres. Terrassans, mariners, petits oficis manuals, botiguers, firaires.»*



Vocabulari. D'on ve la paraula...?

Misèrrima: misèria, és a dir, molt i molt pobre. També podem dir que són mi\_\_\_\_\_.

Terrassans: terra. Que treballen la terra. Són els \_\_\_\_\_.

Anar de mal borràs: anar per mal camí.

Mariners: que treuen profit del \_\_\_\_\_. Són els \_\_\_\_\_.



Respon:

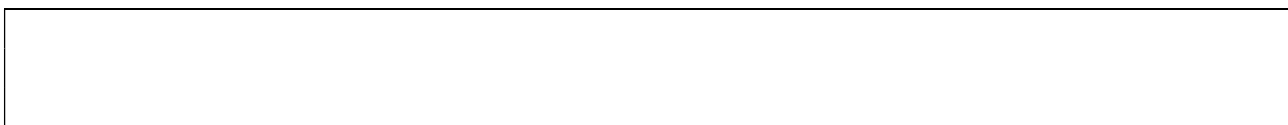
Qui «cultiva la vinya, l'horta i el magre camp de Sant Feliu»?

Perquè hi ha poc espai per cultivar?

En tenien prou per viure?



- 👁️ Aquesta fotografia és de Sant Feliu de Guíxols entre 1886 i 1889. Es troba a l'Arxiu Municipal i va ser feta per Jaume Bertran. El 1888 es va començar a construir el Casino, i Gaziol va néixer el 1887. És a dir, que aquest era el paisatge que podia veure Gaziol quan era petit. Escriviu una frase a sota la fotografia...





## 1.2 El gran canvi: la rifa del suro i les seves conseqüències



Saps què vol dir que et toqui la rifa?

Llegim els paràgrafs següents i com ho explica Gaziel, d'una manera bonica:

« I va ser justament llavors, al temps dels avis dels vostres avis, que a Sant Feliu li va caure la primera rifa grossa de la seva vida.

Es va descobrir que el suro anava molt bé per tapar les ampolles de beguda. I a Europa, tothom volia taps de suro. I d'on surt el suro?

A Sant Feliu els havia tocat la sort de veure com les arbredes de la comarca, tota plantada d'alzines sureres, es convertien en una mina d'or, perquè donaven sense cap esforç una primera matèria raríssima, el suro, i que, de sobte, tot el món volia.»

Adaptat de Gaziel *Sant Feliu de la Costa Brava* (pàg. 35-36)



Responen les preguntes següents en un sol text:

- . Què vol dir que a Sant Feliu els va caure la *rifa*? Havien jugat a la loteria?
- . Quina feina o què va canviar perquè ara tinguessin més diners?
- . Què hi havia a Sant Feliu que ara a Europa tothom volia?
- . I per què ho volien?



- 👁 Mirem aquesta altra fotografia de l'Arxiu Municipal. Què són aquests objectes petits que hi ha a les cistelles i a les taules?  
Sabeu de què estan fets? Per què es fan servir?





A Sant Feliu van començar a sorgir fàbriques i tallers que treballaven el suro per convertir-lo en taps.

Quin nom tindrà aquesta indústria, tenint en compte el producte final (els taps)?



Resumeix la base del canvi. Completa el text amb les paraules que falten:

A meitat del segle XIX, a Europa, van descobrir que el ..... els anava molt bé per tapar les ampolles.

I, a Sant Feliu, en tenien molt de ....., perquè tota la comarca estava plena d'un arbre que en té molt. Aquest arbre és l' ..... S.....

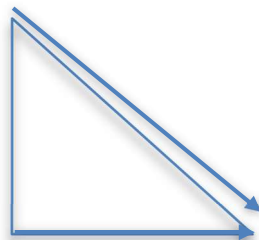
Així és que van sortir moltes fàbriques que feien ..... de .....

Va ser la indústria ..... I tothom tenia feina i podien viure millor. Per això en Gaziel va dir que els havia tocat la ..... del .....



Fixa't en aquest esquema i dibuixos. Relaciona el nom amb els personatges de les fotografies que hi ha a les pàgines següents:

1850  
Pagès



1851

Pescador

TAPER



PROPOSTA  
D'UNITAT DIDÀCTICA

15.2

Cicle Mitjà  
de Primària



NOM:



PROPOSTA  
D'UNITAT DIDÀCTICA

15.2

Cicle Mitjà  
de Primària



NOM:





PROPOSTA  
D'UNITAT DIDÀCTICA

15.2

Cicle Mitjà  
de Primària



NOM:



Acaba la frase següent:

Els que abans es dedicaven a conrear el camp i a pescar, a partir de la rifa del suro, van canviar de feina i es van dedicar a fer ..... de suro. Van ser els .....

### 1.3 Canvis en la societat



I la societat a Sant Feliu va canviar molt... llegim:

«D' un poble gran en sorgia una petita ciutat industrial. [...] De pagesos i pescadors, ara hi havia: propietaris, fabricants, comerciants, tapers assalariats, paletes, etc. Les fàbriques de suro tenien molts obrers: bullidors, toscadors, carradors, tapers, repassadors, triadors, maquinistes (normalment dones), embaladors, bastaixos, aprenents, etc.

En resum, apareixia una classe burgesa molt diversa (*propietaris/rendistes i industrials*) i un proletariat que, [...] vivia relativament bé.»

Adaptat d'Àngel Jiménez *Sant Feliu de Guíxols. Una lectura històrica*

#### Vocabulari

**PROPIETARIS:** gent que té alguna cosa en propietat, pot ser cases, fàbriques, terres.

**CLASSE BURGESA:** grup de persones (burgesos) que tenen propietats i negocis pròspers, com per exemple fàbriques.

**RENDISTES:** propietaris que tenen cases i viuen de cobrar els lloguers de les cases que tenen.

**PROLETARIAT:** grup de persones que treballen a sou per la seva feina. Són els obrers i les obreres.



👁 Observa aquesta fotografia de l'Arxiu Municipal i completa:



*La classe burgesa són les persones que tenen \_\_\_\_\_, per tant són \_\_\_\_\_.*

*També poden ser propietaris de fàbriques i si, a més, són propietaris de moltes cases, poden cobrar una renda pel lloguer de les cases, llavors també seran \_\_\_\_\_.*



👁️ A partir de 1880 a Sant Feliu hi havia moltes fàbriques de suro. Coneixes algun d'aquests noms?

Vinyas i Cia	1867	c/ dels Arbres (actual Rambla)
Batet	1869, 1887, 1895	ctra. de Palamós
J. Rovira	1871	ctra. de Girona
Perdrieux	1872	Tueda
Ferrer i Cia	1876	ctra. de Palamós
Vinyas, Huygen i Cia.	1877	c/ Sant Isidre
Estrada i Cia.	1877	c/ Eres
Pecher	1881	c/ Pecher
Bender	1882	ctra. de Tossa
O. Canadell	1885, 1904	c/ Surís
Batet	1869, 1887, 1895	ctra. de Palamós
Tornabells	1888	c/ Havana i c/ Sta. Magdalena
Sebastià Cateura	1888	c/ Huguet
Brugada i rifà	1889	ctra. de Palamós
Badosa i Soler	1889	c/ Sta. Magdalena
Dausà	1891	c/ Girona
Sala	1892	plaça Monestir
Burgell	1893	c/ Sta. Teresa
Pecher	1894, 1898	c/ Pecher
Salip	1894, 1899	c/ Huguet i c/ Surís
Batet	1869, 1887, 1895	ctra. de Palamós
Bender	1898	passatge del Bruc



Vilà	1898	ctra. de Palamós
Nadal	1899	ctra. de Girona
Salip	1894, 1899	c/ Huguet i c/Surís
C.A. Greiner i fills	1906	c/ Pecher i c/Bruc



Comptem quantes empreses hi havia en aquella època?



Us sembla que són moltes? I ara, hi ha tantes fàbriques de suro com llavors?



## 2 UBICACIÓ A L'ESPAI

### 2.1 Com van canviar les cases i els carrers amb el pas del temps?

Ara veurem els canvis a Sant Feliu i perquè els socis del Casino van voler construir el seu edifici allà on ho van fer.



Observem aquesta pintura antiga de Sant Feliu. Parlem-ne a classe:

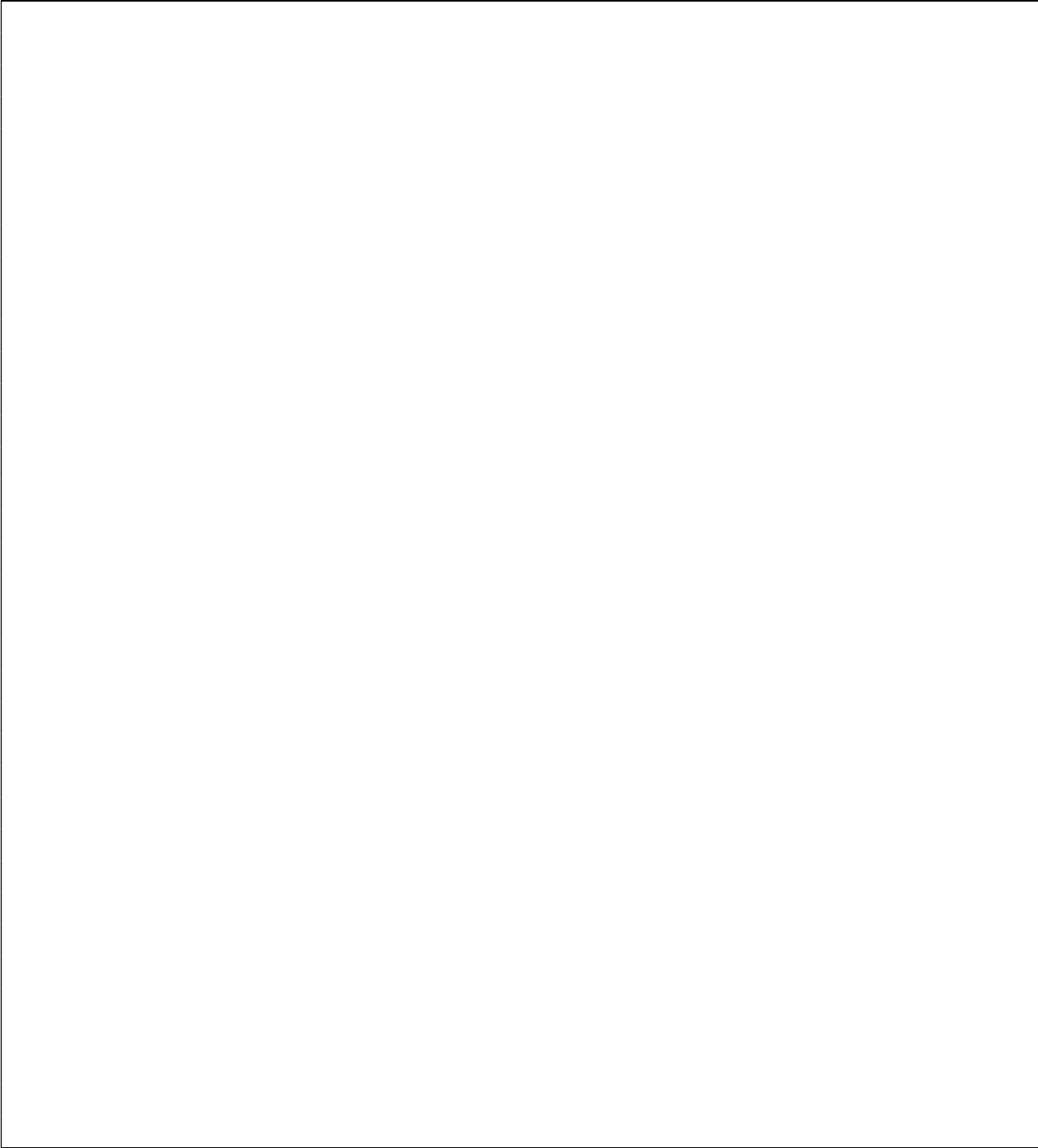


1. Com són les cases?
2. N'hi ha moltes?
3. Hi ha algun edifici que es vegi molt més gran que els altres? Quin és? Poseu-hi una fletxa.
4. Avui dia encara existeixen, de quins edificis parlem?



👁️ Aquest plànol el va fer Gerard Busset i representa la ciutat l'any 1897, un any abans de construir el Casino. Veieu diferències amb els plànols actuals?







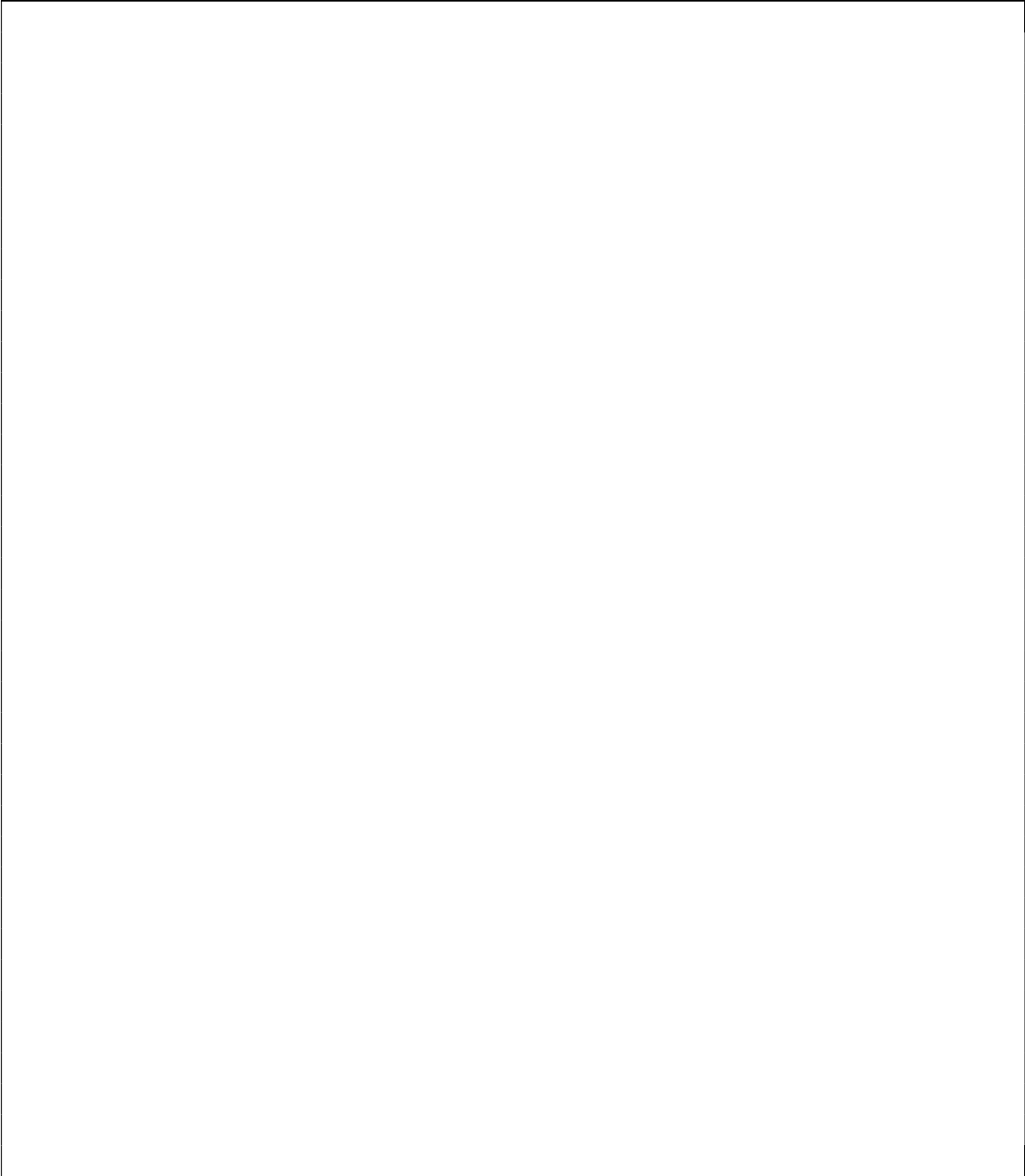


👁 Ara fem una visita al passeig del mar. Observem la fotografia de Jaume Bertran, feta entre 1866 i 1869.



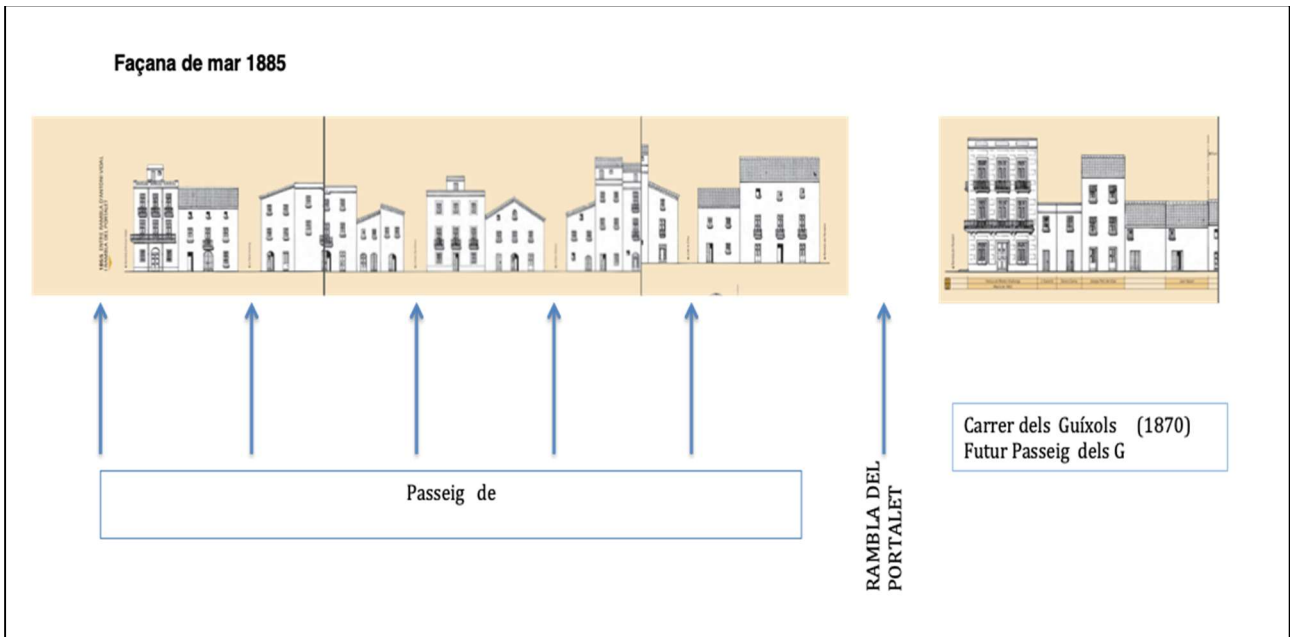
Comparem les fotografies amb el que veiem ara.

1. Són igual ara?
2. Quantes persones hi vivien aquí?
3. I ara, quantes persones hi poden viure a cada edifici?
4. Quants pisos d'alçada tenien abans les cases?
5. Quants pisos d'alçada tenen ara les cases?

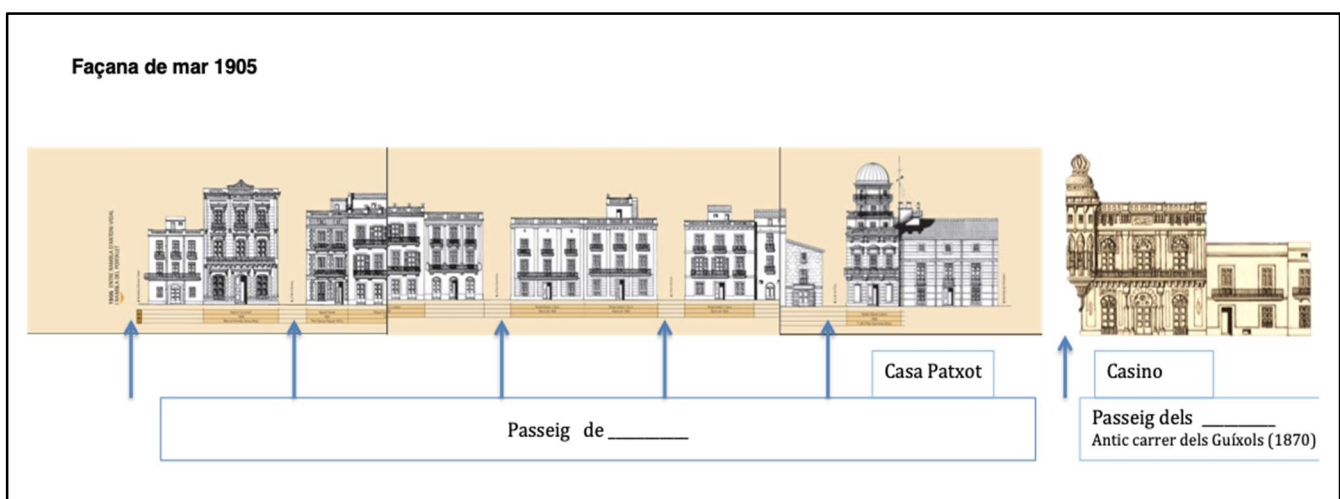




👁️ Comparem aquests dos dibuixos de Gerard Bussot, un correspon al 1885 i l'altre, al 1905:



- LÍNIA DE LA COSTA -----



- LÍNIA DE LA COSTA -----



Quants anys han passat entre els dos dibuixos?



Completa:

Entre 1885 i \_\_\_\_\_, les cases de S\_\_\_\_\_ F\_\_\_\_\_ que donaven de cara al mar, van \_\_\_\_\_ (canviar molt/continuar igual).  
Van passar de ser cases on hi vivia una sola \_\_\_\_\_ a ser cases de \_\_\_\_\_ per \_\_\_\_\_ (viure/altres utilitats) o per \_\_\_\_\_ com la del C\_\_\_\_\_. També va canviar el nom del carrer: primer es deia carrer dels \_\_\_\_\_ i després, com que era tan bonic, li van dir \_\_\_\_\_ dels Guíxols.

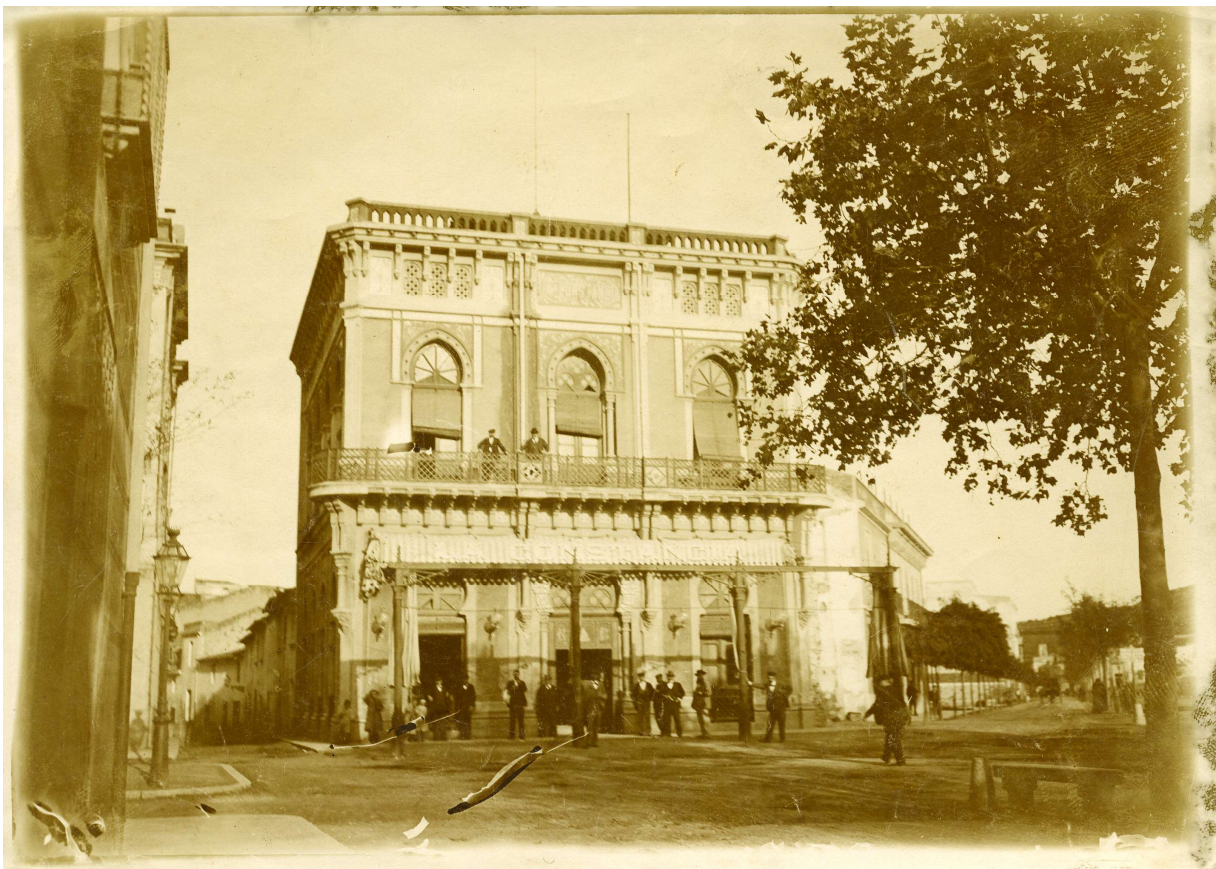


## 2. La construcció de l'edifici. Client i artista

Quines persones s'han de posar d'acord per construir un edifici? El client i l'artista



El **client** és una persona que utilitza els serveis d'un professional o empresa, o que habitualment compra en una botiga. Per poder fer el seu edifici, els socis del Nou Casino la Constància van decidir que un petit grupet fos el responsable de buscar qui els el construïria.





Completem: què era una societat?

*Una societat era un grup de \_\_\_\_\_, que tenien unes idees semblants, i que volien passar junts el temps que no \_\_\_\_\_, o sigui, el seu temps lliure. Es reunien en un \_\_\_\_\_ conegut amb el nom de \_\_\_\_\_ on hi tenien una biblioteca. Allà hi havia \_\_\_\_\_ i \_\_\_\_\_ per llegir.*

*Organitza en partides de \_\_\_\_\_ i \_\_\_\_\_; també feien \_\_\_\_\_ i \_\_\_\_\_ . Eren com un club d'\_\_\_\_\_.*

*Treballaven, local, cartes, llibres, diaris Casino, jocs de taula, cartes, balls, festes, amics persones*



Per organitzar-se, tenien unes normes en un document:





Encercla les respostes al mateix document

1. Quin document és?
2. A quina societat correspon?
3. D'on és aquesta societat?
4. De quin any?



**L'artista:** Per poder construir, primer s'ha d'imaginar i dibuixar. Qui treballa en pensar i dibuixar edificis?

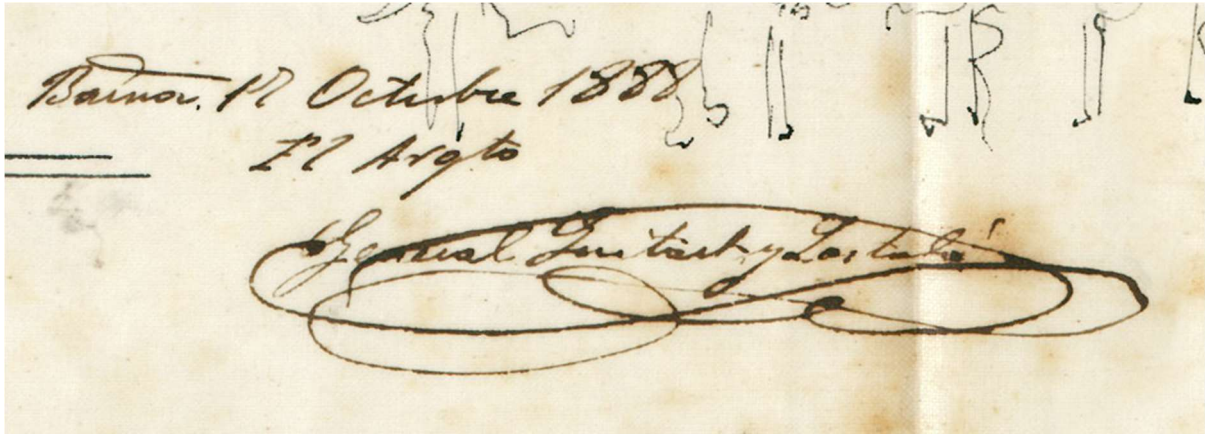


Aquí hi tenim el dibuix del Casino que volien construir. Acoloriu-lo.





👁 Aquí tenim la signatura de la persona que va dissenyar el casino, que era l'arquitecte Guitart.



✎ Pots llegir la data?

17 .....

✎ Fes la teva signatura! I, com l'arquitecte Guitart, posa-hi la data...

✎ A Sant Feliu tenim una ronda amb el seu nom. Mireu un plànol de la ciutat i busquem la «Ronda de l'arquitecte .....»



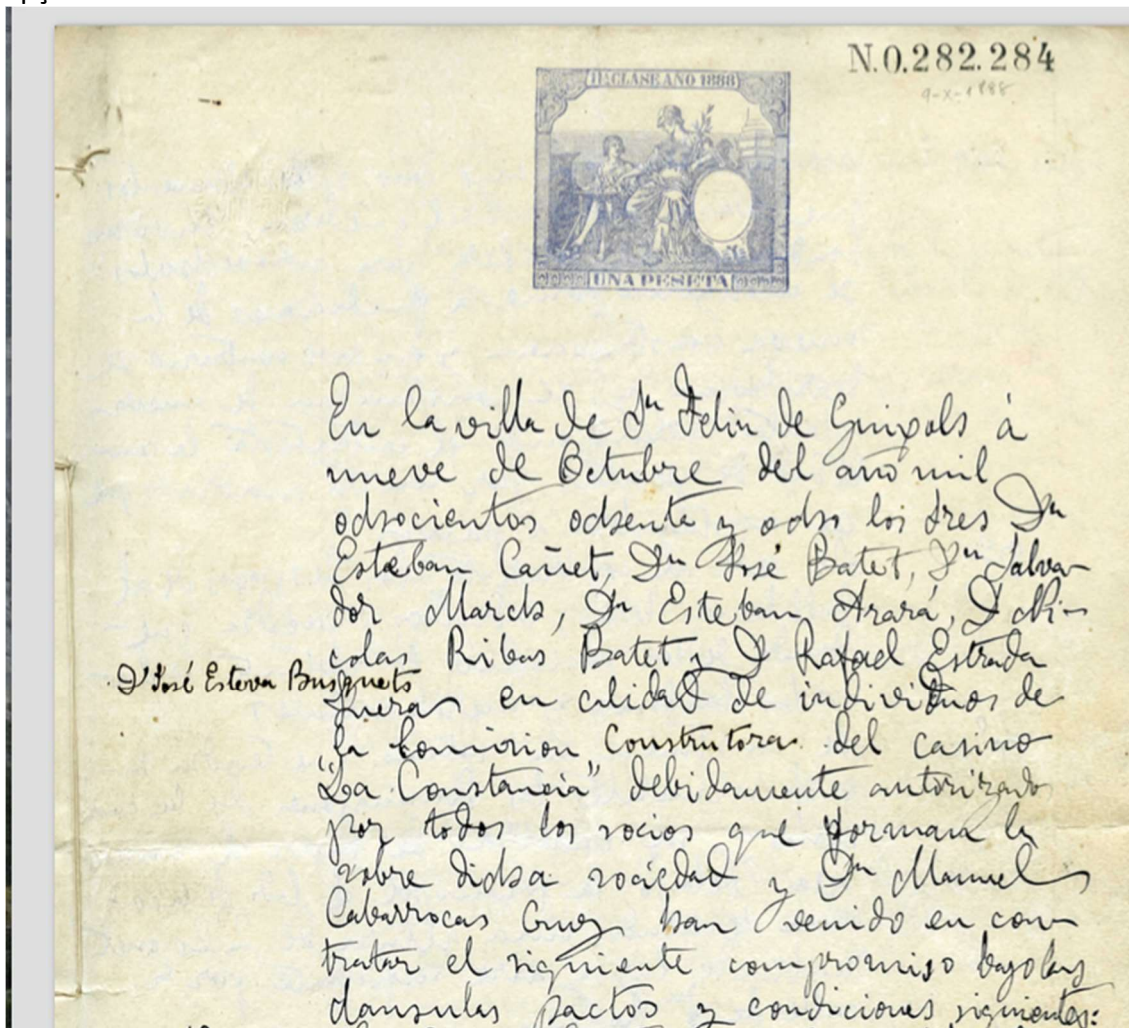
## La construcció de l'edifici: el contracte

I perquè quedés tot ben clar, van signar un document molt llarg on explicaven com es faria el nou Casino.



Llegim i analitzem en el contracte de construcció del local del Casino qui va intervenir:

### 1. Encapçalament:





A la vila de Sant Feliu de Guíxols, a nou d'octubre de mil vuit-cents vuitanta-vuit, els senyors Esteban Cañet, Don José Batet, Don Salvador Marchs, don Esteban Arará, D. Nicolás Ribas Batet, don José Esteve Busquets i Rafael Estrada en qualitat d'individus de la comissió constructora del Casino «la Constància» autoritzats per tot els socis, i don Manuel Cabarrocas fan el següent compromís:

Adaptació del contracte



Analitzem el document:

1. Podeu veure algun nom dels que van encarregar l'obra?
2. També hi tenim el nom de qui faria l'obra, paleta o mestre de fer cases. Es deia Manuel Cabarrocas Cruz. Busca el nom i fes-li una rotllana.

### Quant va costar aquest edifici? Les factures



Per poder construir un edifici, calen en primer lloc uns permisos especials.

Document: llicència de construcció.






Analitzem el document:

1. Per què serveix aquest document?
2. Qui dóna el permís per poder construir?
3. Per què és aquest permís?



Aquí tenim unes factures...



**CERRAJERIA DE GINES BALLESTER**  
Calle de S.<sup>a</sup> Pedro, n.º 11.

Debe

S. D. Por el Casino La Constançia  
San Felim de Guixots de 188

Mes.	Dia.	Descripción	Pesetas.	Cént.
		Cuenta de los trabajos de cerrajería que se han hecho extraordinarios para el Casino la constançia y a cuenta de D. Manuel Cabarrocas.		
		Los hierros para la vidriera para la puerta principal y tornillos	10	
		Por 3 balcones las brisa-fijas que se tornen que necesitan ser fuertes los picos y los tornillos	11	
		Para la colocacion del matamocino hacer agujeros y tornillos	5	
		3 piezas de hierro por los escaymidos del balcon y tornillos	5	
		8 platos para la colocacion de los faros	2	
		Por 2 ventanales de la torre sus hierros imbricados	3	
		4 golpes y dos baldes	3	
		<b>Total Pesetas</b>	<b>39</b>	

Recibi  
Gines Ballester



PROPOSTA  
D'UNITAT DIDÀCTICA

15.2

Cicle Mitjà  
de Primària

EL ARTE GUIXOLENSE		San Feliu de Guixols de 18...	
PIO PRUJÁ			
FABRICA DE PIEDRAS ARTIFICIALES	Ita de lo que se a colva a cuenta de la sociedad la Ermitencia		
SE CONSTRUYEN CON ESTE MATERIAL	Para el edificio y adorno del retamo	\$	1
aceras, zócalos, sillares	para el emplazamiento	90	
columnas, sobre-puertas, balcones, car- telas, molduras,	material	88	
artesonos, balustros, peldaños	pedra artificial	22	
fregaderas, etc.	Construccion de la cornisa y sobaco		
PARA LOS EDIFICIOS	y escalilla del la calle de 1 <sup>ra</sup> Barana	32	
Panteones, Lápidas, Sarcófagos	Construccion de la cloaca	100	
Estátuas	para llenar el frito de la carne	10	
y toda clase de objetos	Colocacion del para el agua y pozos	12	
PARA CEMENTERIOS	Arreglo del jor de la chimenea y trabajo		
ESPECIALIDAD DE ADORNOS	del retamo	6	
DE	Hijos para el uso en la cocina y retamo	?	
Yeso y Cemento	Colocacion de toques en las paredes	10	
para la decoración interior	Mortar y de murta para la obra de muros y para		
de edificios.	la colocacion de la caneria y tuber	12	
VARIADO SURTIDO	Sitio de la obra	3	
DE	para la colocacion de la caneria,		
Ladrillos de Valencia	del poz y del agua al poz, para el frito de la carne	12	
y	para la colocacion de la caneria y tuber	4	
objetos de barro cocido y barnizados.	Arreglo del retamo y trabajos de decoración	18	
Depósito de Materiales	Arreglo del retamo y trabajos de decoración	90	
Yeso, Cemento	Arreglo de la bidriera de la puerta y rincones y		
Cal hidráulica, Portland, etc. para	del arco central y espejos	6	
toda clase de construcciones.	Colocacion de los faroles	6	
	Arreglo de los para de vecinos	12	
		<u>538</u>	



1. Què fabrica un serraller?

2. Què fabrica el senyor Prujà?

3. Què construiran amb els elements del senyor Prujà?



Com van pagar l'edifici, sense deixar de fer les seves activitats?

Van decidir que els socis deixarien al Casino uns diners per poder construir el local i que, de mica en mica, se'ls anirien tornant aquests diners. I van fer un document que ho explicava. Aquest document en deien *Obligacions* i cadascuna valia 25 pessetes cadascuna.



Les obligacions per la construcció







Completa:

*Les obligacions eren uns diners que els .....  
deixaven a la societat, en aquest cas per poder .....  
l'edifici del Casino.*

*Després, la societat aniria tornant aquestes obligacions a mesura que  
tingués diners.*



## 2.3 Descripció de l'edifici. Com és el casino?

En aquest apartat estudiarem com és l'edifici del Casino. Com ho farem?

BLOC 1. Anirem a veure l'exterior del Casino i compararem els dibuixos i fotografies amb la realitat que hi trobem.

BLOC 2. Treballarem un dels punts que es presenten al document: «contracte per la construcció de l'edifici del Casino».

BLOC 3. Tornarem al Casino per veure el que hem estudiar del contracte. Farem fotografies de com és ara el Casino.

BLOC 4. Farem murals a la classe amb les imatges ampliades i els detalls de l'edifici. Després en podem fer una exposició per tota l'escola.

### BLOC 1

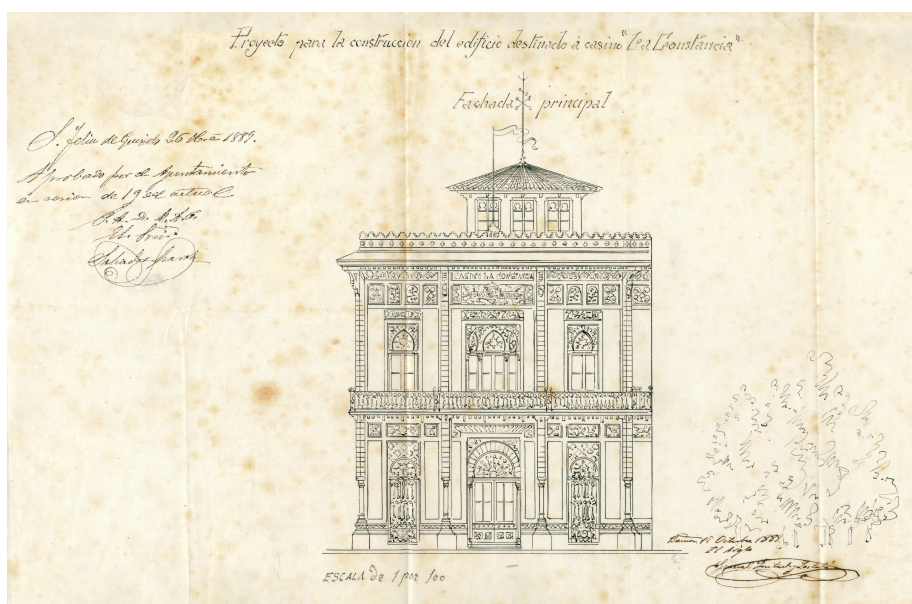


ANALISI DE LES FONTS GRÀFIQUES: Primer projecte, any 1888.

Aquí hi tenim el plànol o dibuix tècnic de la façana que seria el Casino.

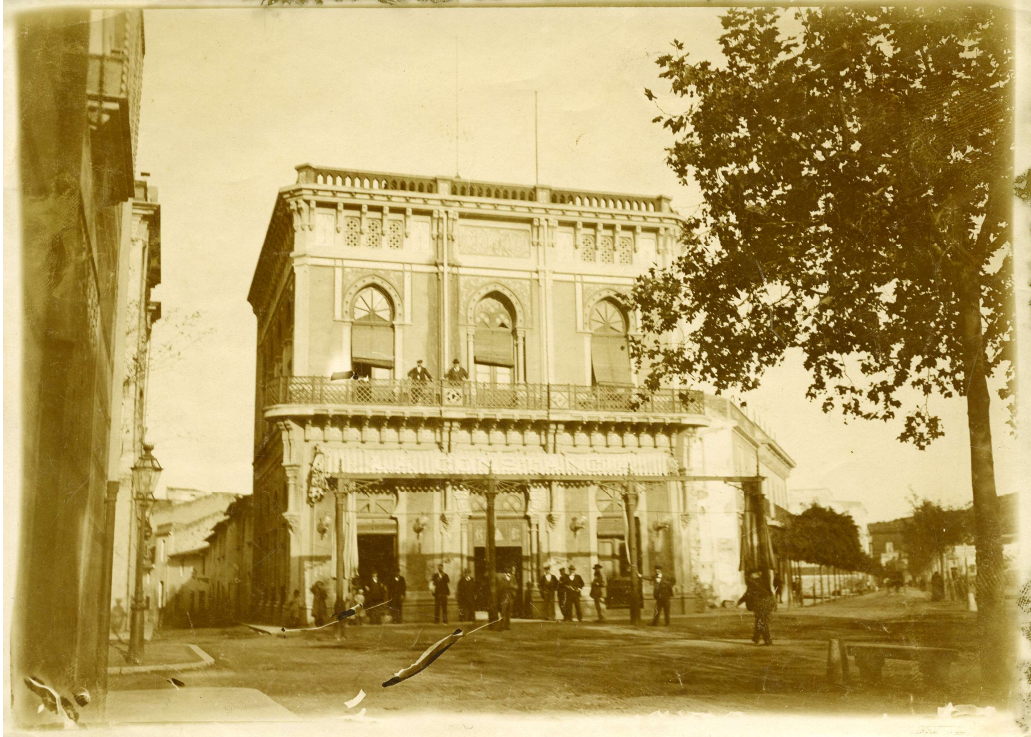
De quina data és el projecte?

Et sembla que és igual com ara? Quines diferències hi trobes a primer cop d'ull?





ANALISI DE LES FONTS GRÀFIQUES: Fotografia de l'Arxiu Municipal amb el registre 1639.



Situeu-vos davant del Casino amb el Mar a la dreta. Compareu aquesta fotografia amb el que esteu veient. Quines diferències hi trobeu? Mirant aquesta foto, quina gran diferència trobem entre el primer local del Casino i el d'ara?



ANALISI DE LES FONTS GRÀFIQUES: Projecte d'ampliació. Fotografia de l'Arxiu Municipal.



Com que el local se'ls feia petit, van fer una ampliació. Aquí tenim una fotografia del Casino després de les obres per tenir un edifici més gran.

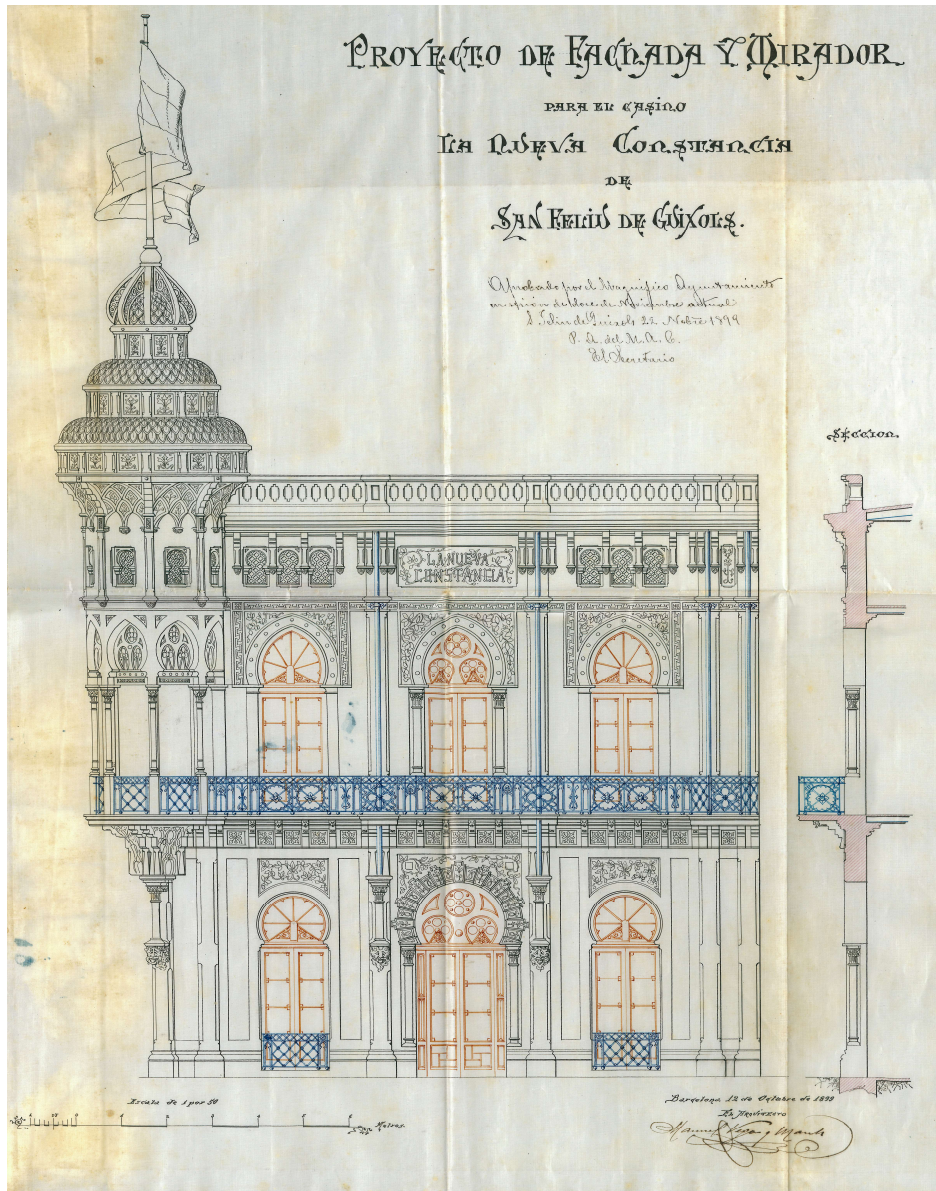
**Ampliar** o **fer una ampliació**, és fer més gran una cosa, un edifici, un vestit, un joc...



Què van fer? En què va consistir aquesta ampliació? Què podem deduir de la fotografia?



## ANALISI DE LES FONTS GRÀFIQUES: Projecte d'ampliació.



Quin element arquitectònic nou van construir en aquesta ampliació? Mireu-lo bé i pinteu-lo tal com és.



ANÀLISI DE DOCUMENTS: Contracte per a la construcció del Casino, apartat 5 "Les parets".

de ladrillo los cuales se colocaran con mezcla de arena y cemento.

Seguiran las fachadas desde la planta del piso hasta un remate de ladrillo de grueso llamado vulgarmente males de casa y las paredes medianeras seran de ladrillo de 15 grueso con pilares a cada 3 met. de 0'29 uniendo estos y en su parte exterior por medio de un taboque de 0'05 grueso

5<sup>o</sup>

Las paredes de fachada y medianeras de la planta baja hasta la del primer piso seran de piedra y del grueso met 0'45 tendran las primeras un zocalo de granito de 1 metro altura sobre el mismo se colocaran 3 hiladas de ladrillo grueso y a cada metro, otra igual; en los arranques de los arcos y correreras sobre estos seis hiladas de ladrillo y ademas correreras tan bien y en toda su extension y al nivel de los enrijados de yeso otras tres hiladas



«Les parets seran de pedra i d'una amplada de 0,45. També tindran un sòcol de granit. A dalt, els maons seran els de maons de cap.»



Dibuixem un maó i una paret de pedra. En què es diferencien?



ANÀLISI DE DOCUMENTS: Contracte per a la construcció del Casino, apartats 8-10 "Revestiments, terres, parets i sostres".

8<sup>o</sup> Les embudorades seran disposades de la  
manera següent: planta baixa en el  
salon baldosa hidràulica de 8 ptes met  
quad. i en la cocina ~~ladrilla de 6 ptes~~  
quadrada: primer pis se colocaran  
tambien baldosa hidràulica de 6 ptes  
met. quad. sotabancs dos bileras ladi-  
lla de Palapuzgel i la azotea estaria  
formada per 4 bileras de ladrillo. Se  
colocaran las baldosa hidràulica con mez-  
cla de cal hidràulica; los del sotabancs  
el primer grueso con yeso y el 2<sup>o</sup> con  
mortero; y los de la azotea las 3 pri-  
mera bileras con mezcla de cemento y are-  
na y la ultima con cal hidràulica.  
9<sup>o</sup> Los techos seran tegidos con canas y en-  
lucidos con yeso formando en correspon-  
dente cornisa y florones. y las paredes  
~~interiores~~ ~~excepto~~ las del sotabancs se adresaran  
y enluciran con cal y arena.  
10<sup>o</sup> En la cocina se colocaran 6 bileras de la-  
drilla de Valencian en toda su extension  
fregadero de madera forrada con plomo  
Inmensa cocina economica que  
vendrá <sup>esta</sup> costada por la sociedad





«Els terres seran fets amb rajoles hidràuliques; farem servir rajoles de Palafrugell i a la cuina, rajoles valencianes. Els sostres seran de guix.»



Rajola hidràulica



Rajola de València



Coneixes algun lloc on hi hagi rajola hidràulica?

Com és el terra de la vostra classe?

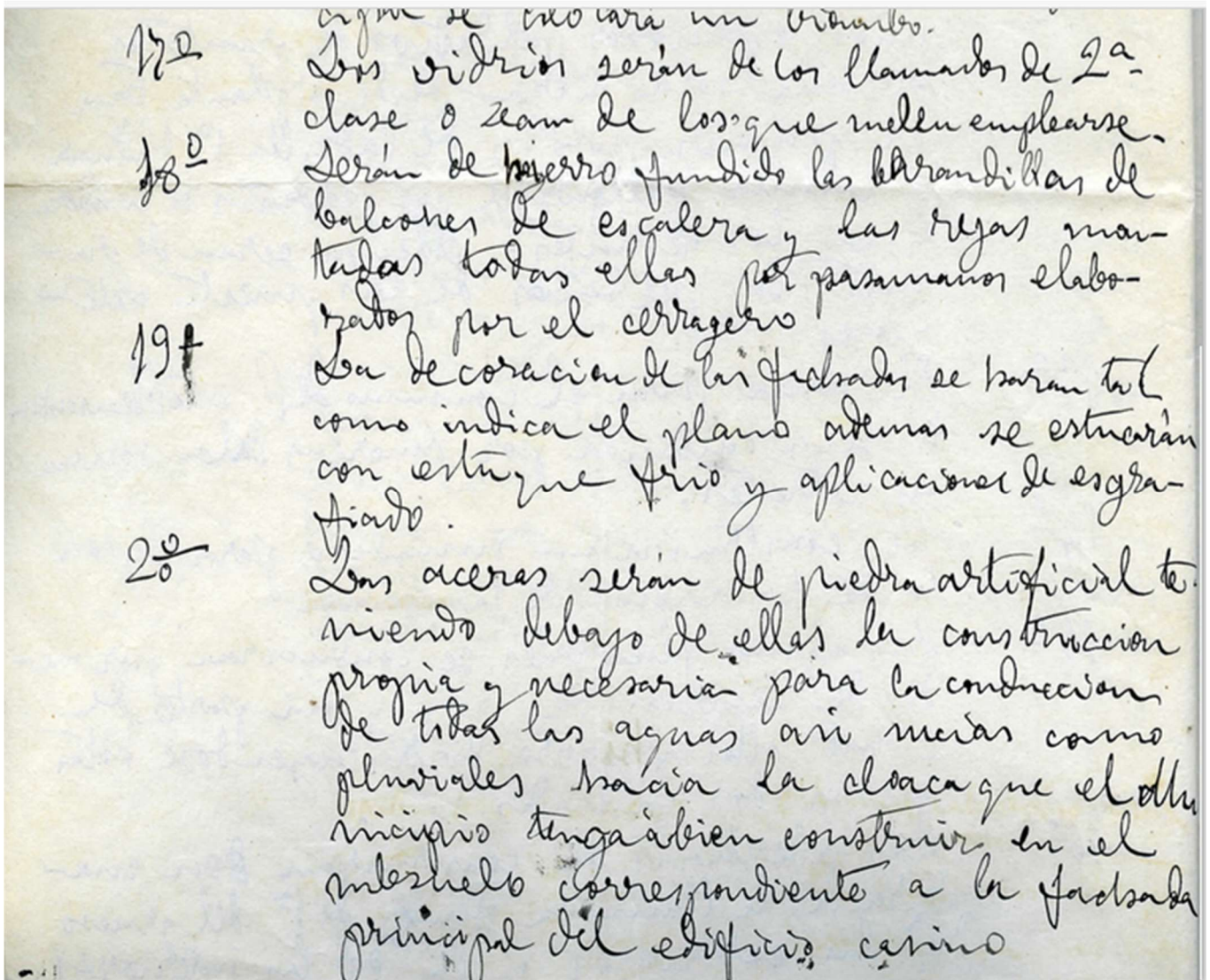
I de rajola de València? N'hi ha a la cuina o al bany de casa vostra?

Aneu al Casino i fixeu-vos amb les rajoles que hi ha al terra. Creieu que poden ser les mateixes rajoles de quan el van construir?





ANÀLISI DE DOCUMENTS: Contracte per a la construcció del Casino, apartats 17-20.



«Els vidres seran de 2a classe. Les baranes dels balcons i de l'escala i les reixes seran de ferro i les farà el serraller.

A les parets de fora, façanes, hi haurà esgrafiats, dibuixos fets a la paret, sobre l'arrebossat.»



Com seran les baranes dels balcons, de l'escala i les reixes?  
Qui les farà?  
Recordes com es deia el serraller? –busquem a la pàgina 44.  
Quant va costar aquest edifici?



El contracte diu que a les parets de fora hi haurà uns dibuixos. Com són? Mireu les parets del Casino i feu el dibuix que hi ha.

## 2.4 La decoració. Estimem la bellesa i l'art

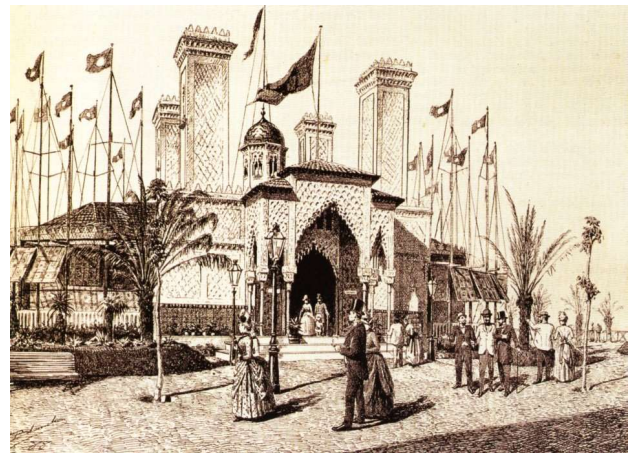


Coneixeu aquests edificis? Quan els socis del Casino volen fer el seu local, a Catalunya i a Europa, es feien unes cases molt boniques.



1. Casa Vicens. Era una casa familiar.

2. Pavelló de l'Exposició Universal de 1888. Per fer exposicions sobre vaixells.



3. Els Tres Dragons. Era un restaurant.



4. Casa de les Punxes. Era una casa de pisos familiars.



5. Casa Batlló. Casa familiar.



Quins elements dels que veus a les fotografies et recorden l'edifici del casino? Senyala a les fotografies:

Elements constructius:  
formes arrodonides, torres, enrajolats, parets decorades, columnes decorades.

Materials utilitzats:  
rajoles, maons, teules acolorides, ferro forjat.

Per què servien aquests edificis?



## Estimem la bellesa: l'art exterior

- 👁 Ara analitzarem la decoració: ens fixarem en els materials i tècniques per construir i que fan que sigui un edifici bonic.

Fixeu-vos en les parets: com són fetes?



En tots els edificis, les parets de fora, fetes de totxos, s'han cobert amb una capa per protegir-les i perquè siguin boniques.

El més senzill és posar-hi calç o guix o fang, o bé una barreja afegint-hi aigua, se'n diu **arrebossat**.

**L'estucat** és la capa feta de calç grassa, sorra o pols de marbre, generalment blanca, i aigua. L'estucat es posa a sobre i així s'hi poden fer dibuixos com els de la fotografia.

*Paret feta amb...*

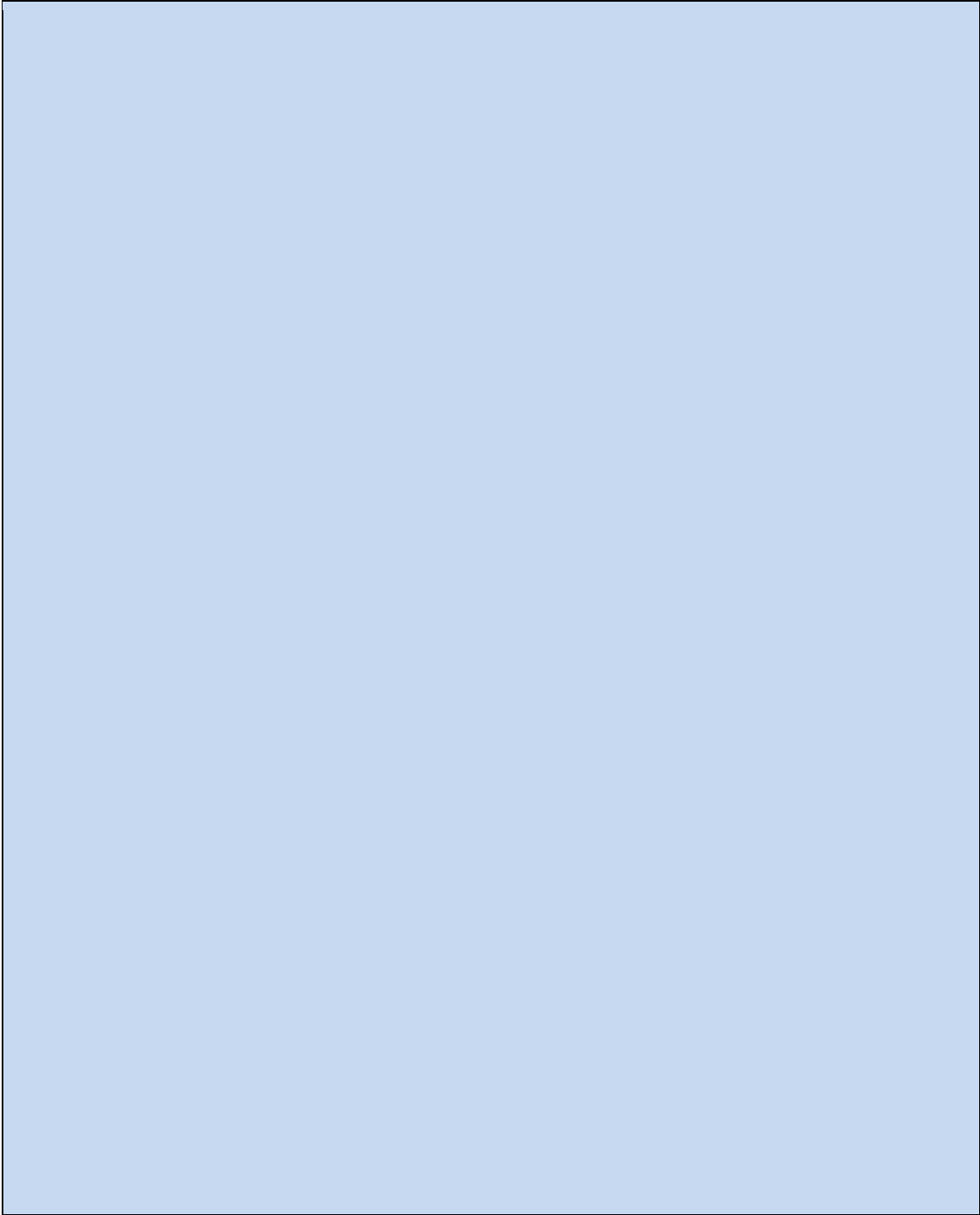
- 👁 Observem i reflexionem:
- Recordeu amb quin material es va construir el Casino? (apartat 2)
  - Es veuen els maons? O hi ha un arrebossat?
  - És un arrebossat molt decorat? Quin nom té aquesta tècnica?
  - Quina mena de dibuix ens presenta? Floral? Geomètric?





Escriuiu les idees al requadre:

A large, empty light blue rectangular box intended for students to write their ideas.





PROPOSTA  
D'UNITAT DIDÀCTICA

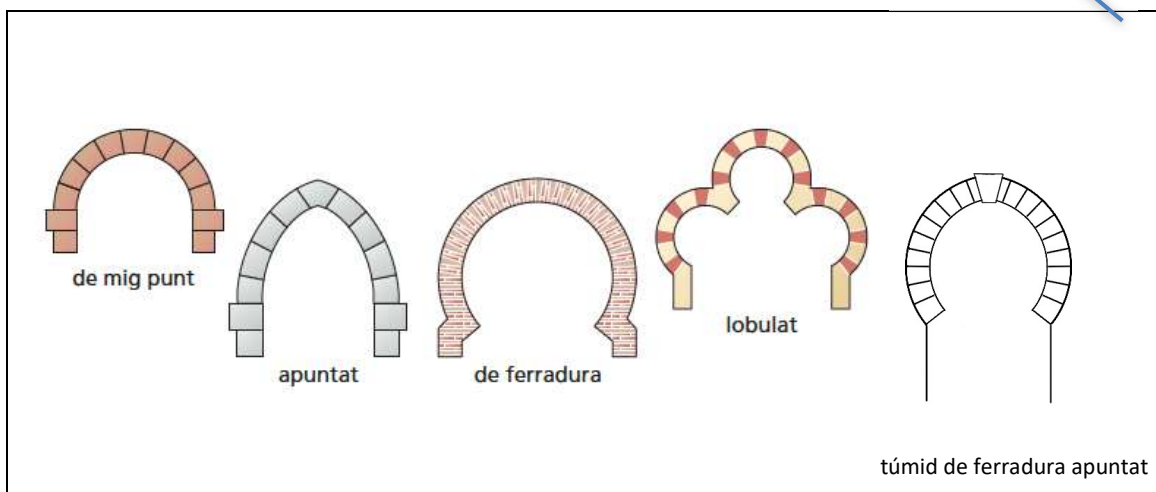
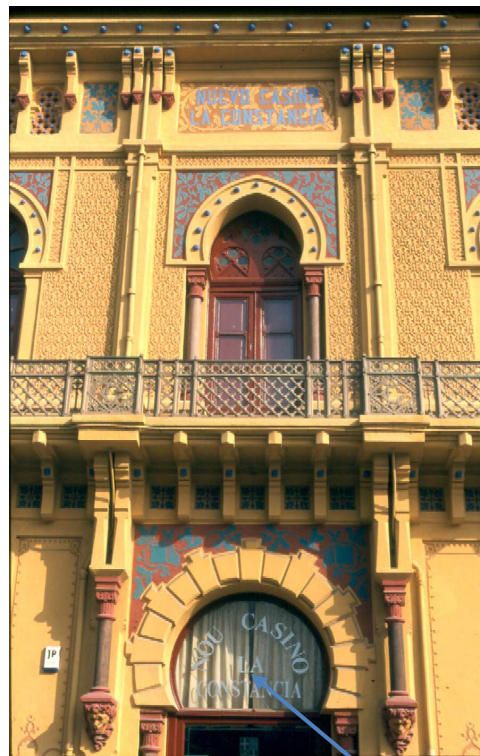
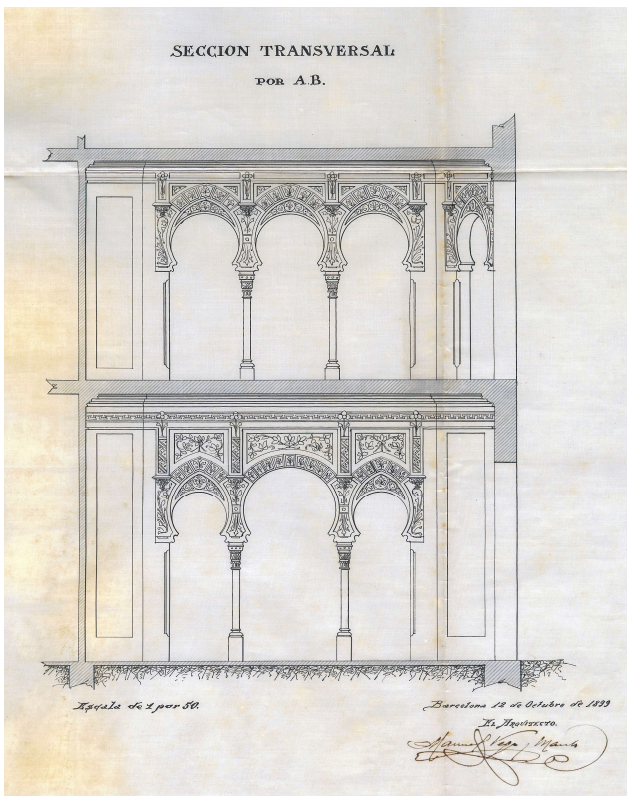
15.2

Cicle Mitjà  
de Primària



Fixeu-vos en els arcs que hi ha en aquestes dues imatges.

1. S'assemblen amb els dibuixos del vocabulari?
2. Assenyaieu els arcs amb fletxes i poseu-los el nom que els correspon.

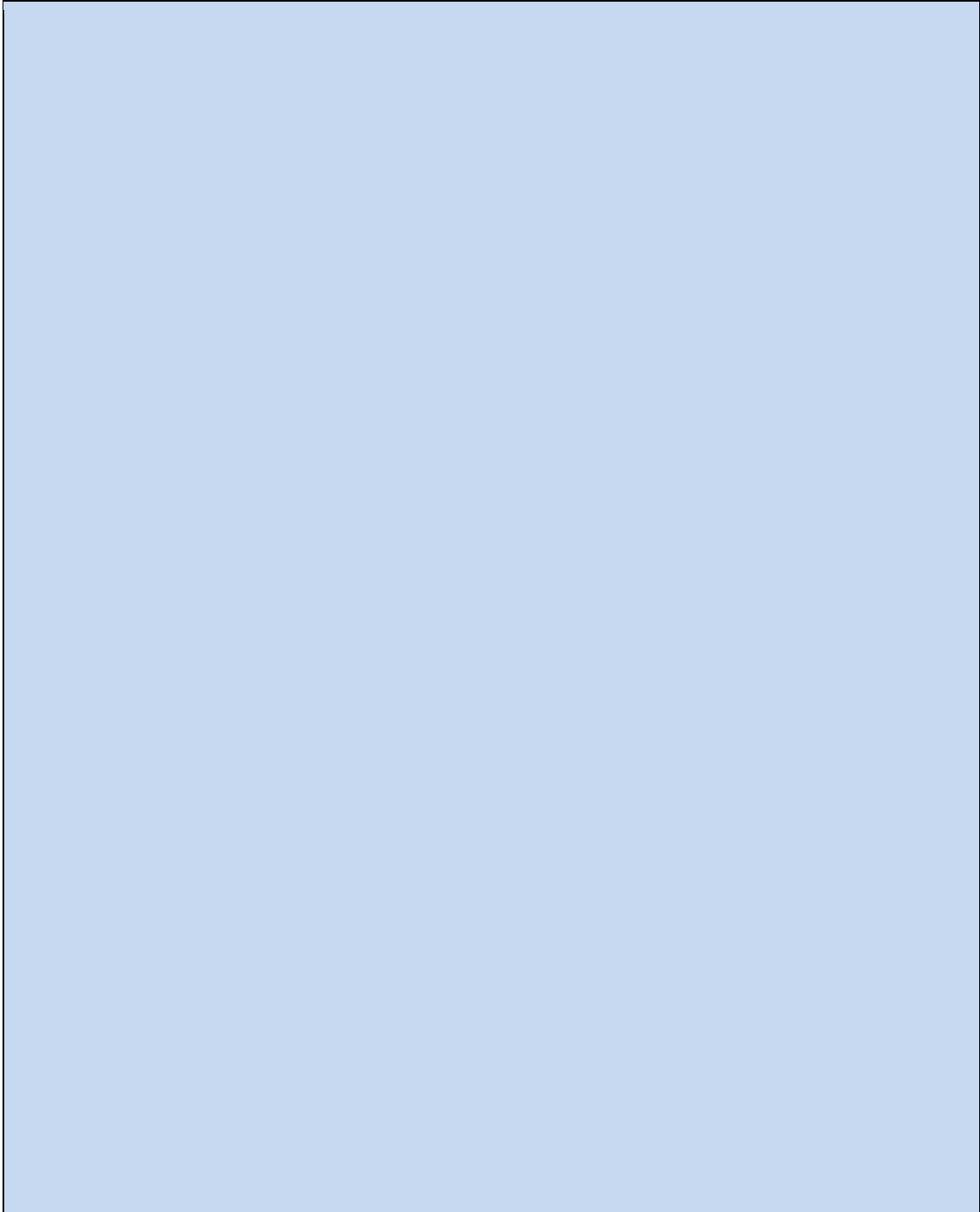


 Aquí tenim una part molt especial del Casino:




 Observem i reflexionem:

1. Què és?
2. És necessari perquè l'edifici s'aguanti? O és decoratiu?
3. Amb quins materials l'han decorat?
4. Què li passa quan hi toca la llum del sol?
5. Quines línies predominen, les rectes o les corbes?
6. On està situat aquest element?
7. Per què serveix?



 Observem més detalls:



 Observem i reflexionem:

1. Quins materials ens apareixen en aquestes imatges?
2. Quins elements són necessaris per a la construcció, perquè s'aguanti l'edifici?
3. Quins elements són per decorar, perquè sigui més bonic?
4. Quins dibuixos o figures hi trobem? Què representen?



Escriuiu les idees al requadre:

A large empty rectangular box for writing ideas.

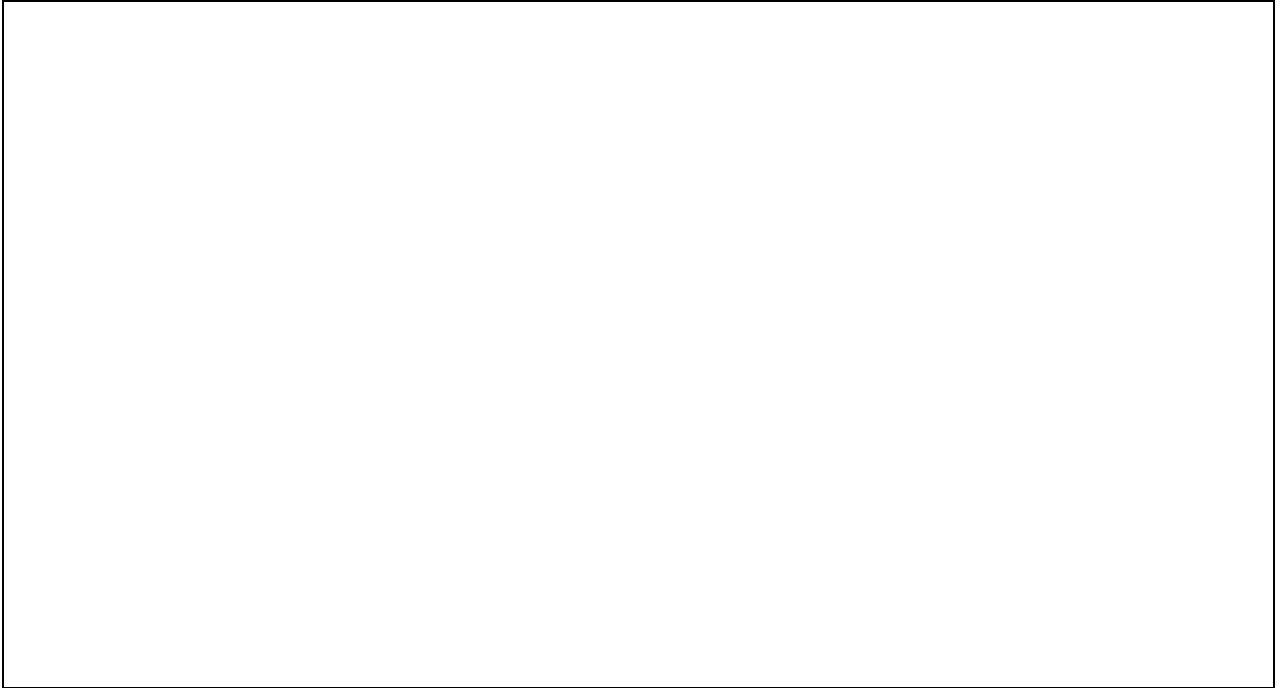


👁️ Fixem-nos en aquesta imatge. Quin material que no havíem vist té el balcó?

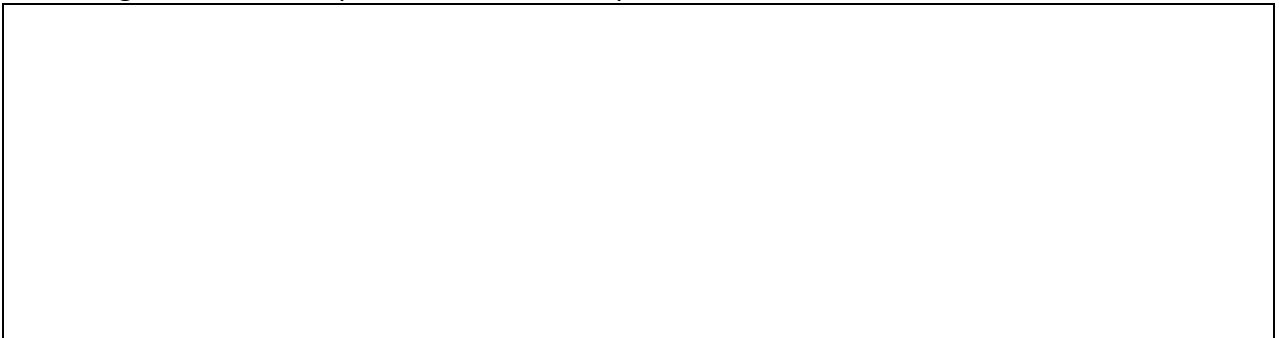


A dalt de tot de la fotografia, de color blau, què hi ha?





Podem llegir les lletres? Copieu-les a dins del requadre:

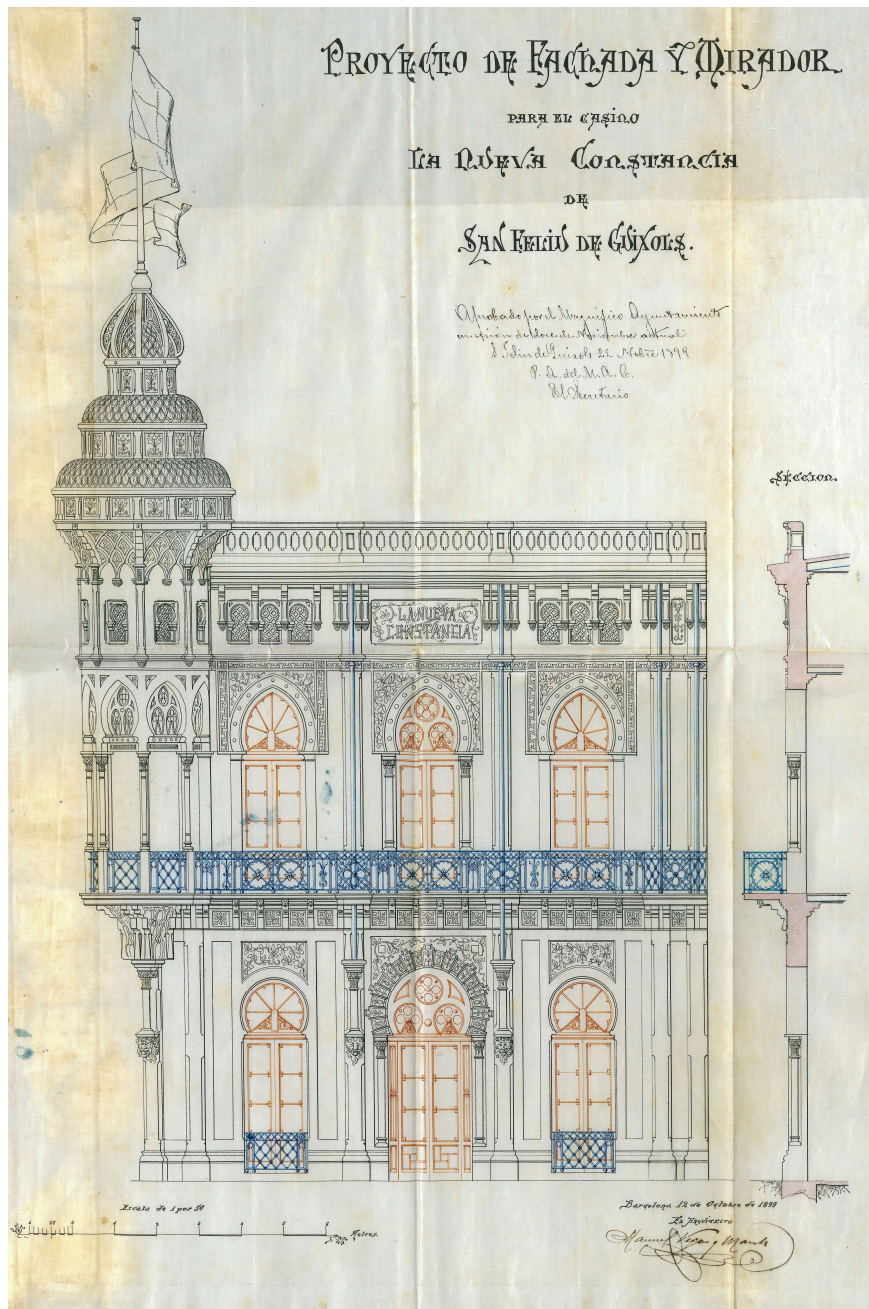


S'assemblen a les lletres de cal·ligrafia que feien els àrabs als murs dels edificis? En què s'assembla i en què es diferencia?





Acolorim aquest dibuix que va fer l'arquitecte General Guitart per construir el casino, primer va imaginar com seria. Senyaleu amb fletxes i poseu noms als elements que hem anat trobant abans.





## Estimem la bellesa: l'art l'interior



La visita al Casino:

1. Fem una visita al Casino.
2. Observeu com està decorat i els materials que hi ha.
3. És com hem vist fins ara?
4. Feu fotos o dibuixos i escriviu el que heu trobat.



Recapitem. I, finalment...

Hem vist com era el Casino i altres edificis del seu temps. Senyaleu el que sigui veritat:

1. Per construir, feien servir:
  - ✓ Maó, estuc, ferro forjat, rajola ceràmica.
  - ✓ Arcs de ferradura, arcs apuntats, volta catalana, cúpules.
  - ✓ La línia corba.
  - ✓ La decoració tenia molts detalls.
  - ✓ Representaven flors, sanefes.
  - ✓ La dona semblava una fada.
2. Quins tipus d'edificis es construïen a finals del XIX i principis del XX?
  - ✓ Semblaven edificis de llocs o temps llunyans: castells medievals, ambients orientals, etc.



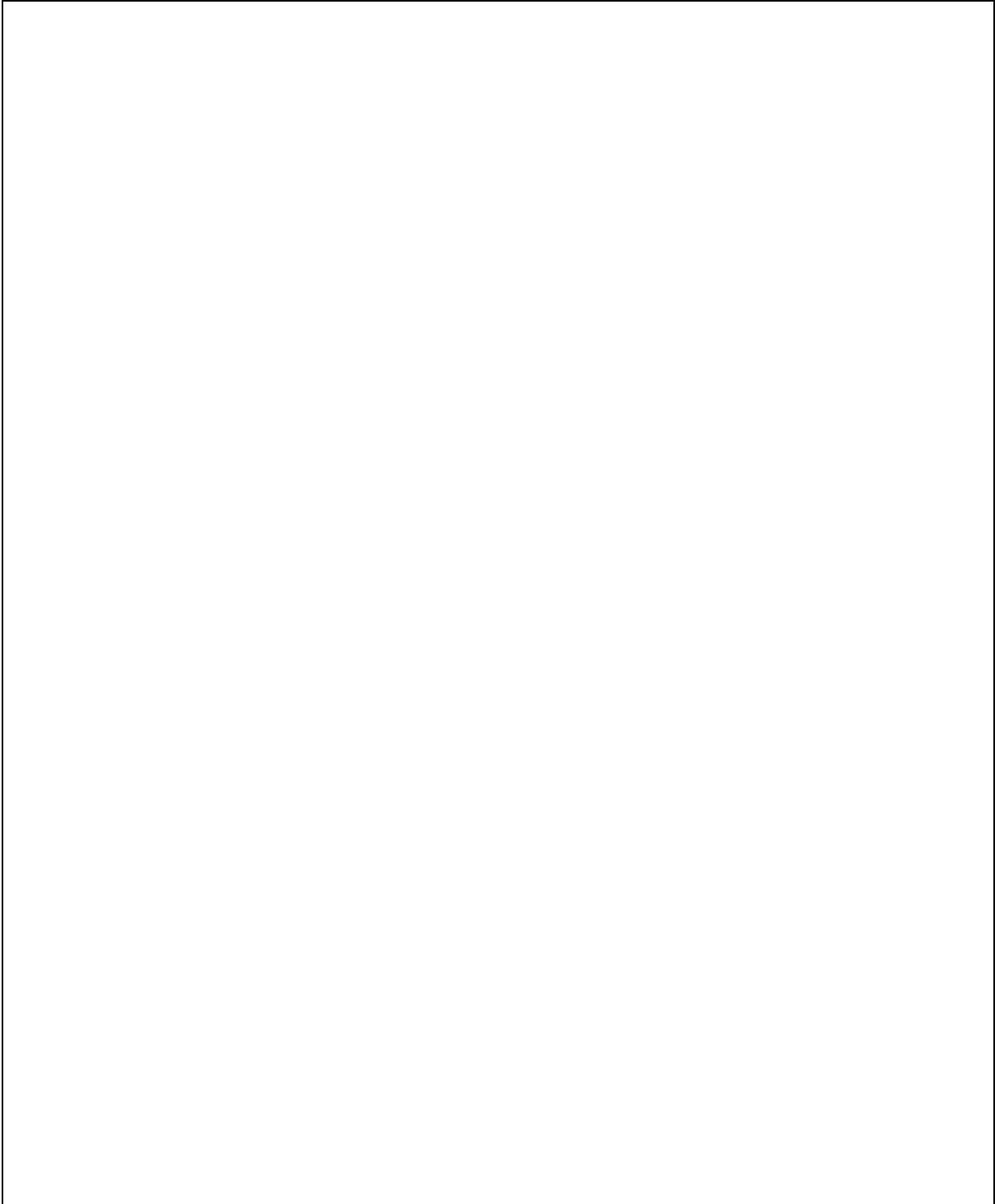
Llegeix el text següent:

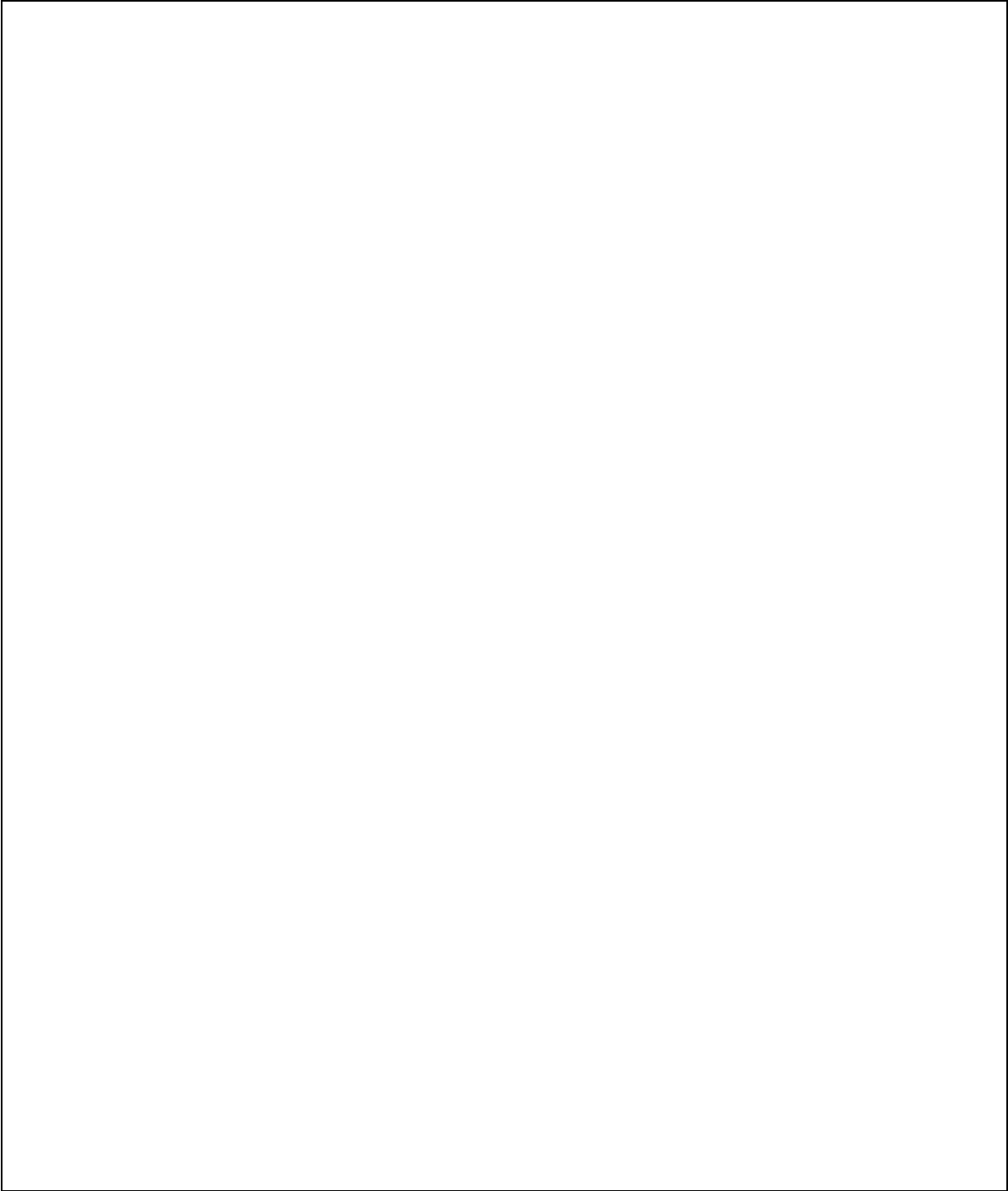
## El Modernisme

D'aquesta manera de construir n'hi van dir *Modernisme*.



Podríem dir que el Nou Casino la Constància és del Modernisme? Per què? Reflexiona i, a continuació, fes un petit escrit argumentant la teva resposta.







### 3 L'ASSOCIACIONISME

#### 3.1 Què en sabem dels casinos? L'associacionisme

Per anar al Casino calia ser soci. Quan va començar això de fer-se soci d'un grup?

👁️ Llegim el text següent<sup>3</sup>:

D'ençà de molt de temps, les persones s'han agrupat fora de la feina, per fer allò que més els agrada: ballar, fer teatre, cantar...

El 1850 Josep Anselm Clavé va organitzar grups de cant, Societats Corals, que a la vegada eren per ajudar-se si estaven malalts o si es quedaven sense feina. Es deien Societats d'Ajuda Mútua perquè s'ajudaven mútuament, els uns als altres.

👁️ A Sant Feliu es va formar una coral de Clavé que es deia *Gesoria*:

Saps si hi ha algun carrer que porta el nom de Josep Anselm Clavé? Fixa't en els noms dels carrers a prop del mercat.



<sup>3</sup>Adaptació de: Pilar Antolín, Enric Ferreras, Agustí Garcia: «Casino i ateneu: dualitat en l'associacionisme cultural durant la Restauració (1873-1923)» *Materials del Baix Llobregat* núm.2 Tardor 1996. Centre Estudis Comarcals Baix Llobregat.



 Llegim:

L'Associacionisme va servir per millorar aspectes de la vida dels socis i en molts casos per tota la gent.

Van ser molt importants els que volien saber i aprendre, perquè no sempre tothom podia anar a l'escola. I així, es crearen els Casinos, que organitzaven festes i actes culturals.



Elaborem un petit text:

*L'associacionisme és una manera d'organitzar-se la gent que servia per....*





### 3. 2 La societat Nou Casino la Constància: què feien els del Casino?



A Sant Feliu, com en altres casinos de Catalunya, el Casino dels Nois tenia una biblioteca perquè els socis poguessin llegir i també organitzaven diverses activitats, quines?

Mirem el Reglament del Casino dels Nois<sup>4</sup> de l'any 1928. Vegem quines condicions tenia aquest reglament:



#### Capítol 1. La societat

Art.1 La societat Nou Casino La Constància té per objecte principal que les persones es relacionin i puguin aprendre en el seu temps lliure.

Art.2 La societat tindrà una sala de lectura, farà balls, podrà celebrar concerts, conferències i vetllades científic-literàries o artístiques i altres espectacles.

Art. 3 La societat tindrà diversos diaris [...]

Art. 4 Cada dues o tres o quatre setmanes faran balls de societat [...]

#### Capítol 2 Dels socis

Art. 8 La gent de Sant Feliu podran ser socis de primera categoria.

Seran de la segona categoria els que no visquin a la ciutat i vulguin ser-hi per una breu temporada.

Seran socis honoraris els que hagin fet alguna cosa especial pel Casino.

Per ser soci, cal tenir 16 anys.

Només poden ser socis els homes. Però a les festes poden portar la seva família.

<sup>4</sup> Adaptació de l'original



Què hi feien al Casino?  
 Qui en podia ser soci?  
 Observem aquestes imatges:





Respon

1. Vals, polca, americana... Quins balls coneixies?  
Feu una recerca a Internet, escolteu-ne la música i veieu com es balla.  
Amb l'ajuda del professorat, podeu organitzar una activitat de dansa.
2. Com és el concert que fan per la Festa Major? Hi toca una banda. Sabeu quins instruments hi ha? Feu una cerca a Internet i trobeu aquestes obres que s'esmenten.



Segons aquests programes: quines activitats s'organitzaven al Casino?  
A quines èpoques de l'any se celebra?

Empty space for student response.



SOM SOCIS DEL CASINO... treball en grup.  
Les activitats del Casino. Un cas pràctic.

Qui podia ser soci del Casino?



Aquí tenim tres amics de Sant Feliu al 1922, en Cinto, en Pere i en Josep. En Cinto viu al carrer de Santa Magdalena i fa taps de suro, en Pere és pescador i viu al carrer de la Barceloneta i en Josep és de Barcelona on encara estudia, però passa els estius amb els seus pares a Sant Feliu, a prop dels Banys de Sant Elm (actual passeig Marítim del President Josep Irla).



Podrien ser socis del casino? Per què?

A large empty rectangular box provided for students to write their answers to the question.



I el pare d'en Josep, el senyor Pompeu, que viu a Barcelona i passa temporades a Sant Feliu: podria ser soci? Què podria anar a fer al casino? Hi aniria a llegir?



👁 Aquí tenim tres remalladores. Mireu bé la fotografia, què fan les remalladores?

Sabeu qui són? D'esquerra a dreta: la Llúcia de Tossa, la Juanita Rabassa i la Teresa Busquets Romaní.



Remalladores al passeig, davant de la rambla del Portalet, a principis del segle XX.  
AMSG. Col·lecció Carne Arxer (Autoria desconeguda)

✎ Creieu que la Llúcia, la Juanita i la Teresa podrien anar al Casino? I podrien ser sòcies?



I la mare d'en Josep, la senyora Concepció?



Tothom qui volgués podia ser soci? Tothom qui tingués un familiar soci, podia participar en les activitats del Casino?



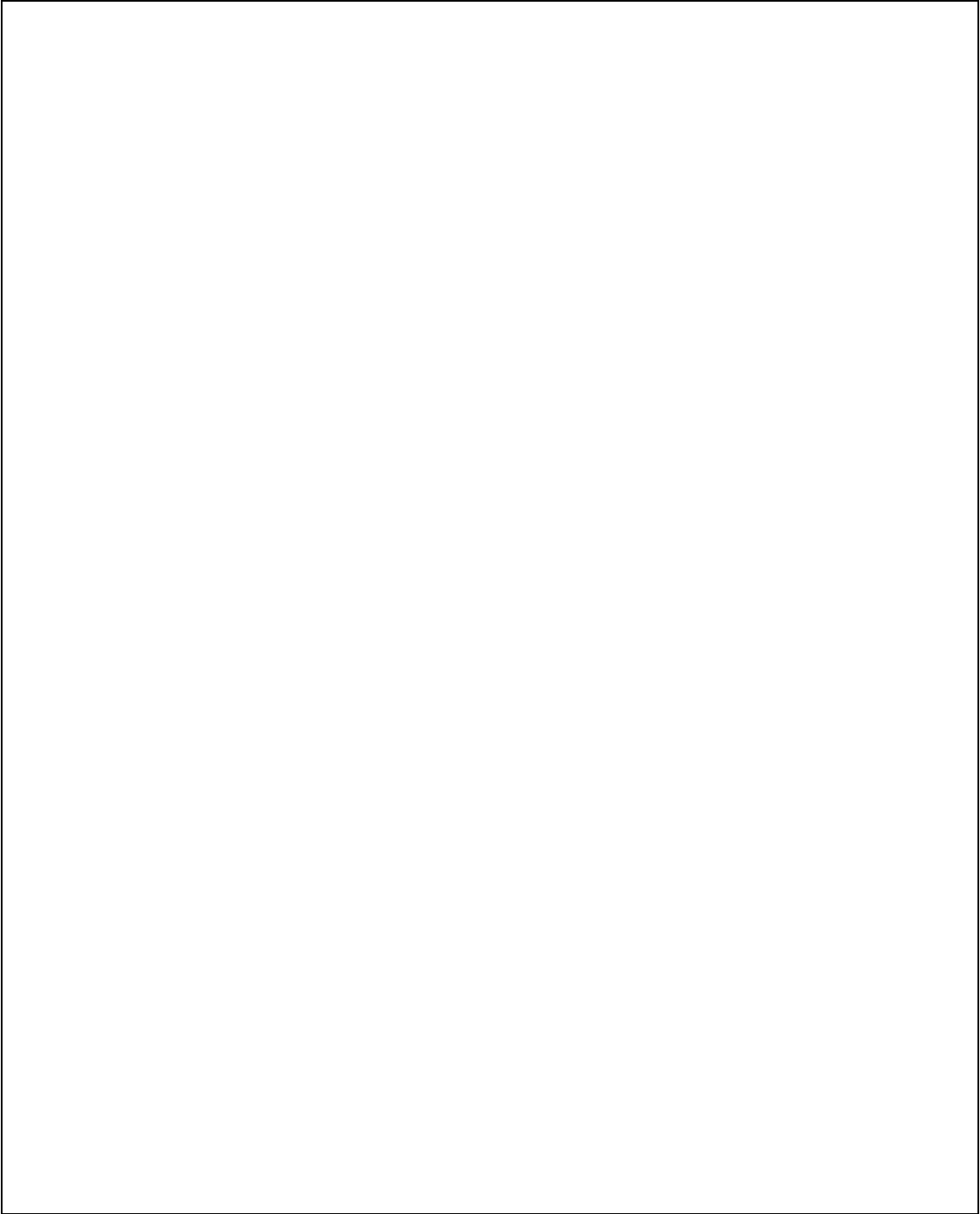
Hi esteu d'acord amb aquestes normes? Què canviaríeu? Penseu que ara també passa això? Expliqueu la vostra opinió. Parleu-ne en grup i escriviu un text.





Text: Els socis del Casino i la participació en les seves activitats.

A large empty rectangular box intended for the student to write their response to the text prompt.





### 3.3 Com es construïa en aquells temps? El Modernisme a Sant Feliu...



A Sant Feliu, només hi havia aquest Casino?

Fixeu-vos en aquestes imatges de l'Arxiu Municipal. Feu unes fletxes per assenyalar el nom dels tres edificis de la foto.

Fixeu-vos amb la informació que us dona la fotografia. Com els anomenaven? Poseu el nom al costat de la fletxa.



Vista del passeig dels Guíxols cap al 1915. A l'esquerra, el Nou Casino la Constància i, a la dreta, el segon edifici és el primer Casino Guixolenc, conegut també com a *Casino dels Senyors*, construït l'any 1909 segons projecte de General Guitart.

AMSFG. Col·lecció Espuña-Ibáñez (Autoria: Àngel Toldrà Viazó)



Enderroc del segon Casino Guixolenc i el cinema Victòria l'abril de 1976. Aquest edifici, estava situat al costat de les cases Patxot. Havia estat construït l'any 1931 segons projecte de Joan Bordàs i Josep M. Rodríguez.

AMSFG. Col·lecció Municipal d'imatges (Autoria desconeguda)



Vista parcial del passeig del Mar, a l'esquerra el casino la Nova Unió i, al fons, el casino la Constància, a principis del segle XX.

AMSFG. Col·lecció Municipal d'imatges (Autoria desconeguda)



Mireu bé les fotos:

Hi havia d'altres casinos, a Sant Feliu?

Heu sentit a parlar del Casino dels Senyors? Sabeu quin era el seu nom?

Què va passar amb els edificis antics?

Encara hi són ara, aquests Casinos?



El Modernisme a Sant Feliu. Edificis amb el mateix estil Modernista que el Casino.

#### PROPOSTA DE TREBALL:

Ara descobrirem com a Sant Feliu també hi ha altres edificis construïts amb aquestes idees del Modernisme. Farem una sortida i visitarem la:

«Ruta del Modernisme a Sant Feliu»<sup>5</sup>

És una activitat que farem entre tota la classe treballant per grups.

1. Crearem petits grups de treball.
2. Cada grup tindrà un plànol de Sant Feliu amb la situació dels edificis proposats (casa de la Campana, casa Maruny i casa Pecher).
3. Cada grup treballarà un dels tres edificis.
4. Visitarem tots junts cada edifici.
5. En farem un dibuix a mida foli. En farà una presentació amb mural a classe.
6. Cada grup situarà amb un dibuix al plànol final els edificis treballat.
7. Serem Guies de Sant Feliu i podrem explicar quins són els edificis més importants a un altre grup classe de més petits.

---

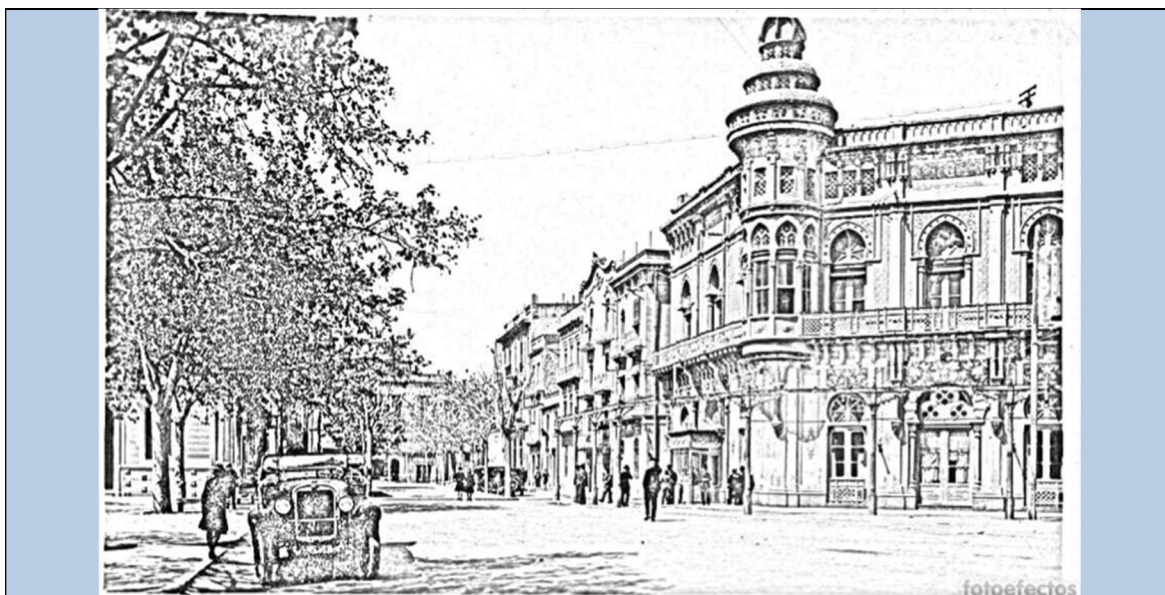
<sup>5</sup> Aquest exercici es pot fer amb el grup classe, o bé aprofitant que altres cursos superiors han creat la ruta, podrien anar a la sortida i cada grup dels de Primària podrien tenir un guiatge d'un alumne que hagi treballat el dossier de ESO/Bat.



PASSEJANT PEL MODERNISME DE SANT FELIU (model de fitxa de treball)

NOM: Nou Casino la Constància o Casino dels Nois

Situació de l'edifici: rambla del Portalet/passeig dels Guíxols



Nom de l'edifici i any	Nou Casino la Constància (Casino dels Nois). Any 1888
Qui el va pensar? Arquitecte	Nom de l'arquitecte i dates de vida.
Per a què serveix?	Què fan els seus socis? Què organitzen? És un lloc per anar-hi a treballar?



<p>Com veieu la façana? Amb línies rectes o ondulades?</p>	
<p>Amb quins materials han construït el Casino?</p>	
<p>Quins elements té? -finestres, balcon, parets, etc.-</p>	





Quina decoració té?

Què és el que més us agrada?



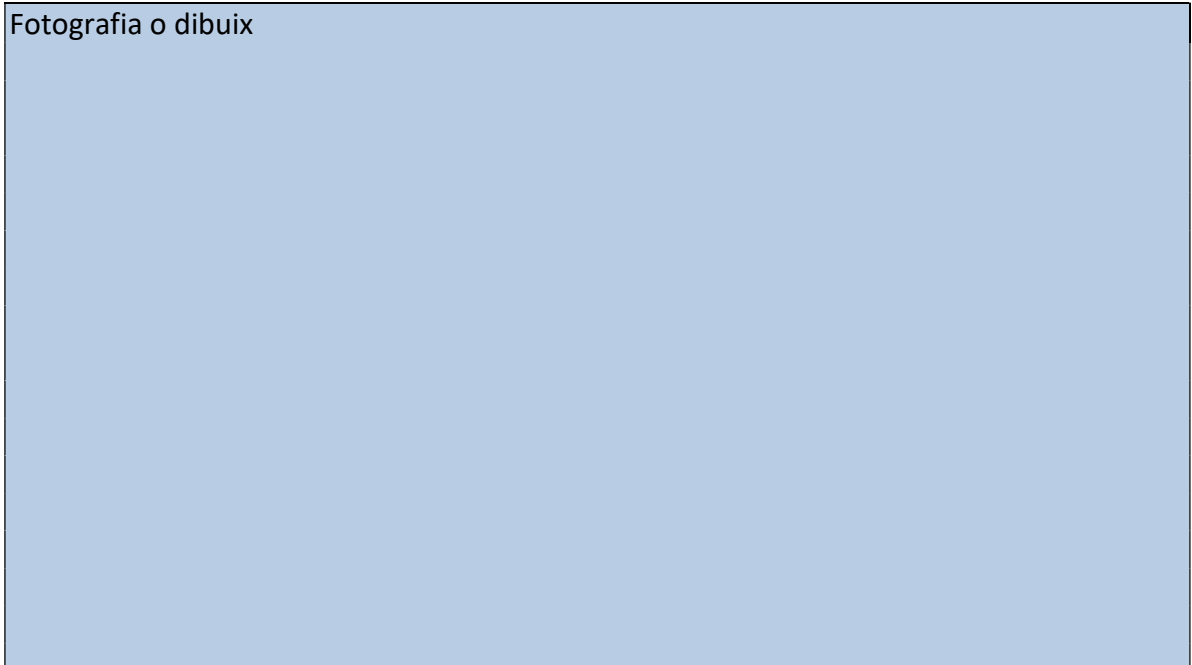
## PASSEJANT PEL MODERNISME DE SANT FELIU (fitxa de treball 1)

NOM: Casa de la Campana

[https://ca.wikipedia.org/wiki/Casa\\_La\\_Campana](https://ca.wikipedia.org/wiki/Casa_La_Campana)

On és?

Fotografia o dibuix



Nom de l'edifici  
i any



Qui el va pensar? Arquitecte	
Per a què serveix?	
Com veieu la façana? Amb línies rectes o ondulades?	
Amb quins materials l'han construït, aquest edifici?	
Quins elements té? -finestres, balcons, parets, etc.-	



<p>Quina decoració té?</p>	
<p>Què és el que us agrada més?</p>	



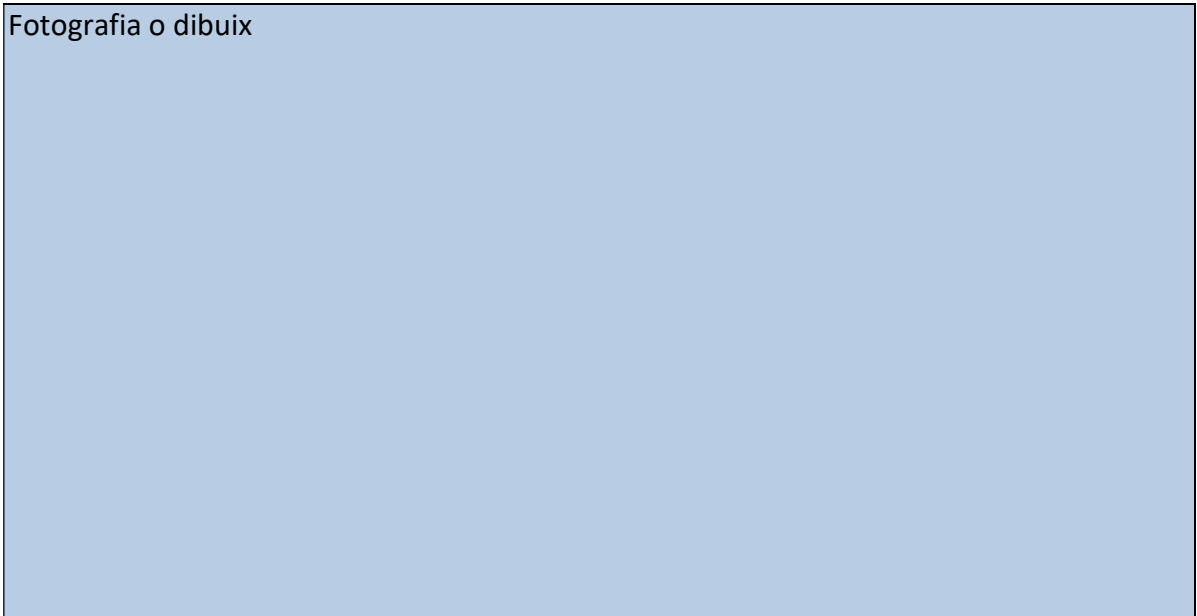
## PASSEJANT PEL MODERNISME DE SANT FELIU (fitxa de treball 2)

NOM: Casa Maruny

[https://ca.wikipedia.org/wiki/Casa\\_Maruny](https://ca.wikipedia.org/wiki/Casa_Maruny)

On és?

Fotografia o dibuix



Nom de l'edifici  
i any



Qui el va pensar? Arquitecte	
Per a què serveix?	
Com veieu la façana? Amb línies rectes o ondulades?	
Amb quins materials l'han construït, aquest edifici?	
Quins elements té? -finestres, balcons, parets, etc.-	



<p>Quina decoració té?</p>	
<p>Què és el que us agrada més d'aquest edifici?</p>	



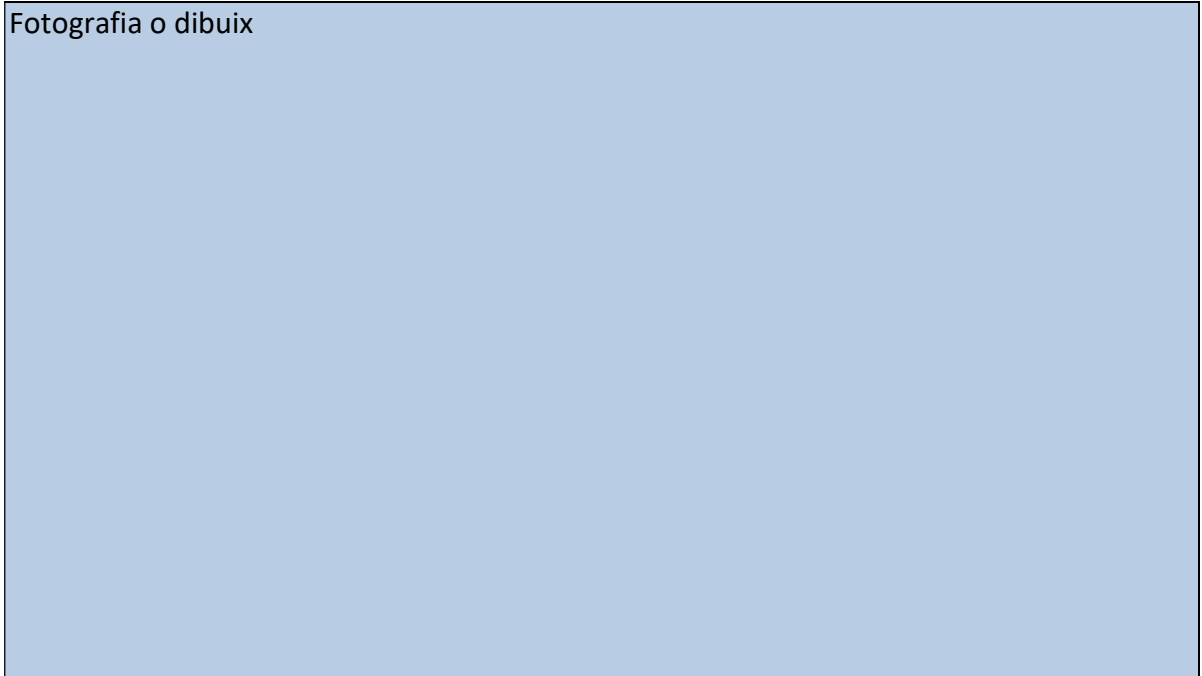
## PASSEJANT PEL MODERNISME DE SANT FELIU (fitxa de treball 3)

NOM : Casa Pecher

<https://www.poblesdecatalunya.cat/element.php?e=8703>

On és?

Fotografia o dibuix



Nom de l'edifici  
i any





Qui el va pensar? Arquitecte	
Per a què serveix?	
Com veieu la façana? Amb línies rectes o ondulades?	
Amb quins materials l'han construït, aquest edifici?	
Quins elements té? -finestres, balcons, parets, etc.-	



<p>Quina decoració té?</p>	
<p>Què és el que us agrada més d'aquest edifici?</p>	



## Fem de GUIES PEL MODERNISME DE SANT FELIU DE GUÍXOLS

MAPA DE SANT FELIU amb la situació dels edificis que hem treballat



## 4 CODA: EVOLUCIÓ FINS AVUI

### 4.1. Volen enderrocar el Casino?!!!

#### CANVIS A SANT FELIU: LA SEGONA RIFA

A partir de l'any 1960, quan els vostres ancestres eren com vosaltres a Sant Feliu hi va haver molts canvis. La gent de fora va començar a voler anar a la platja i van arribar els primers turistes. És com si els hagués tornat a tocar la rifa. I a la costa, li van dir *Costa Brava*.

La gent va poder comprar-se cotxes i venir a la platja. I és clar, calia construir hotels i apartaments pels turistes. També van obrir sales de ball per a ells.

A Sant Feliu tothom anava a escola i ja no calia anar al Casino a sentir com llegien el diari, perquè tothom sabia llegir.

Amb tot això, els Casinos ja no eren importants i la gent no hi anava com abans.

Elaboració pròpia



Què va passar cap al 1960?

Què els va passar als casinos?

Què va passar amb el Casino dels Nois o Nou Casino la Constància?

Nosaltres ja sabem què va passar, perquè el Casino encara hi és. Però la gent de Sant Feliu que ho van viure no sabien què passaria.

Volien enderrocar el Casino, per fer-hi apartaments. Però un grup de gent de Sant Feliu i d'arquitectes, van dir que això no es podia fer, perquè era un edifici molt bonic.

Van escriure als diaris i a les autoritats i fins i tot es va fer una vinyeta, un acudit per protestar, i finalment, el Casino dels Nois, es va quedar. I cada dia el podeu anar a veure.

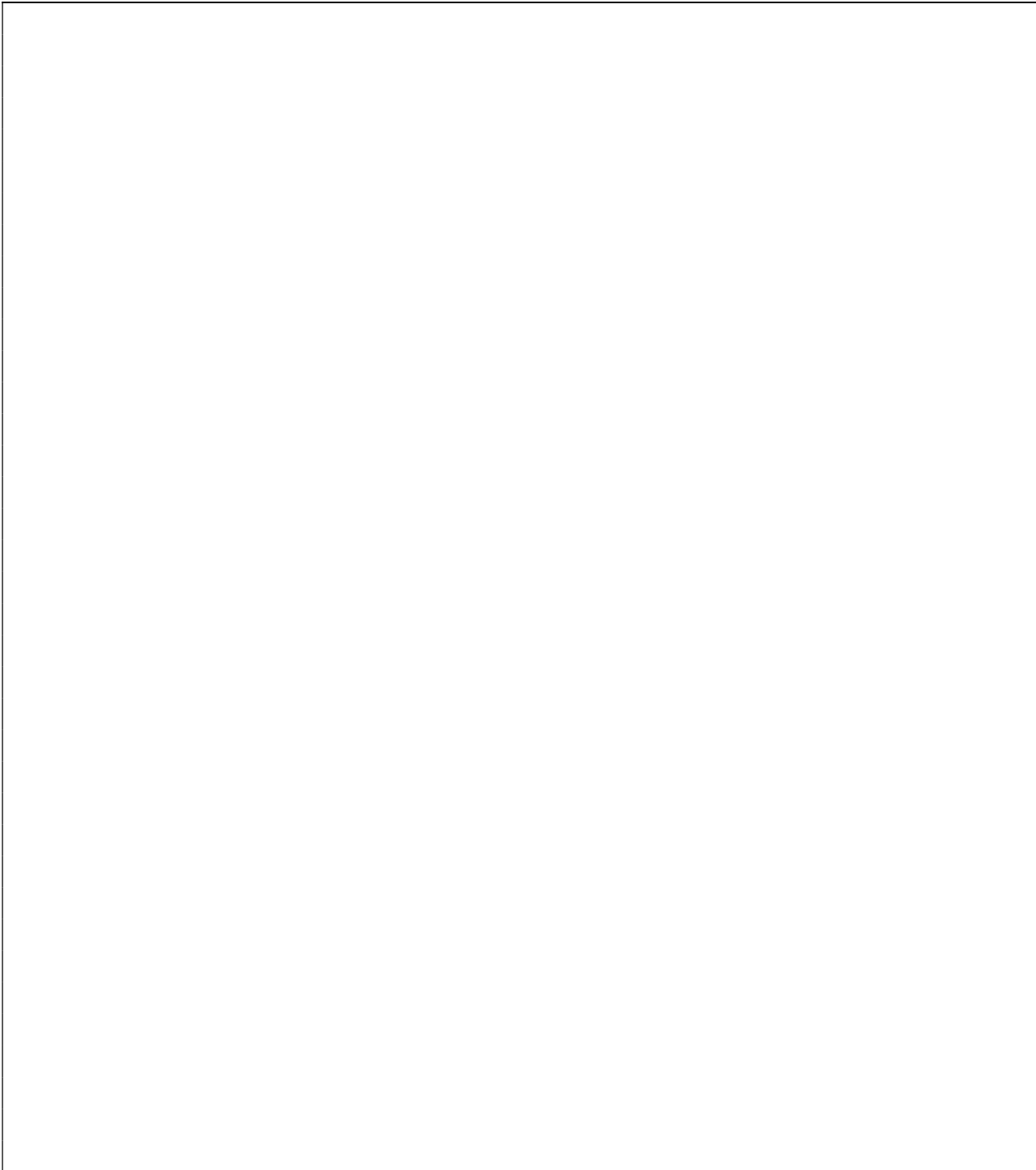


👁 Mireu la vinyeta publicada a la revista *Àncora* de 13 de novembre de 1975



✎ Fes una petita redacció a partir de les preguntes següents:

- Qui poden ser aquests personatges del dibuix? Fixeu-vos quines cares tenen...
- Què deuen voler?
- Quin edifici important de Sant Feliu s'estan mirant?
- Què diu a la bafarada un d'aquests homes? Què vol fer amb aquest edifici?
- Què us sembla que vol dir "el negoci no té entranyes"?
- Us sembla que aquests personatges saben la història de Sant Feliu?
- Penseu que estimen el poble? Per què?





Mireu aquestes imatges i parlem-ne:

- Quin d'aquests dos edificis coneixeu?
- Quin es va enderrocar? Quin dels dos és més bonic per la ciutat?

Primer edifici del Casino Guixolenc i antic hotel reina Elisenda, cap al 1960.





## 4.2. I ara? El Casino avui...

The screenshot shows the top navigation bar of the El Punt Avui website. It includes the date 'Dilluns, 18 octubre 2021', the website name 'EL PUNT AVUI+', and options to 'Identifica't' and 'Subscriu-te'. Below this is a menu with categories like 'SECCIONS', 'EDICIÓ', 'IMPRESA', and 'MÉS'. The main content area features the article title 'Un pla per posar al dia el Casino dels Nois a Sant Feliu' with a sub-header 'SOCIETAT SANT FELIU DE GUÍXOLS - 14 octubre 2019 2.00 h'. The article text includes two bullet points: 'La junta titular de l'edifici, a punt de fer 130 anys i Bé Cultural d'Interès Nacional, explora la implicació pública' and 'El consistori coopera per fer el pla director i buscar finançament'. There is a photo of the casino building and a sidebar with 'NOTÍCIES DE ...' and 'PUBLICAT A'.

<https://www.elpuntavui.cat/societat/article/5-societat/1679780-un-pla-per-posar-al-dia-el-casino-dels-nois-a-sant-feliu.html>

Busquem aquest article i el llegim. S'ha començat un pla per recuperar el Casino en el que també hi participarà l'Ajuntament.

Què diríeu vosaltres del Casino?

Què faríeu ara si poguéssiu decidir? Parlem de les vostres idees.

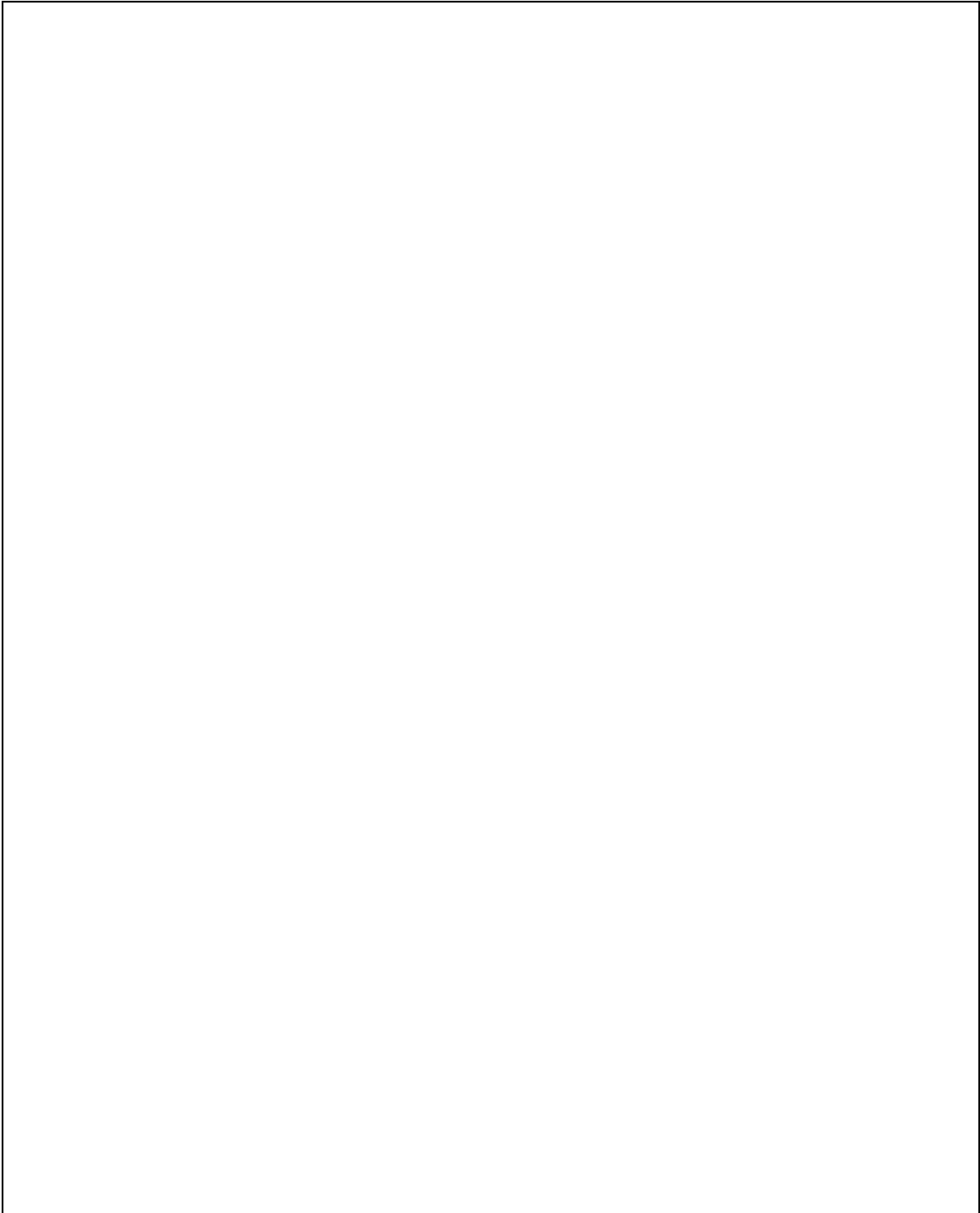


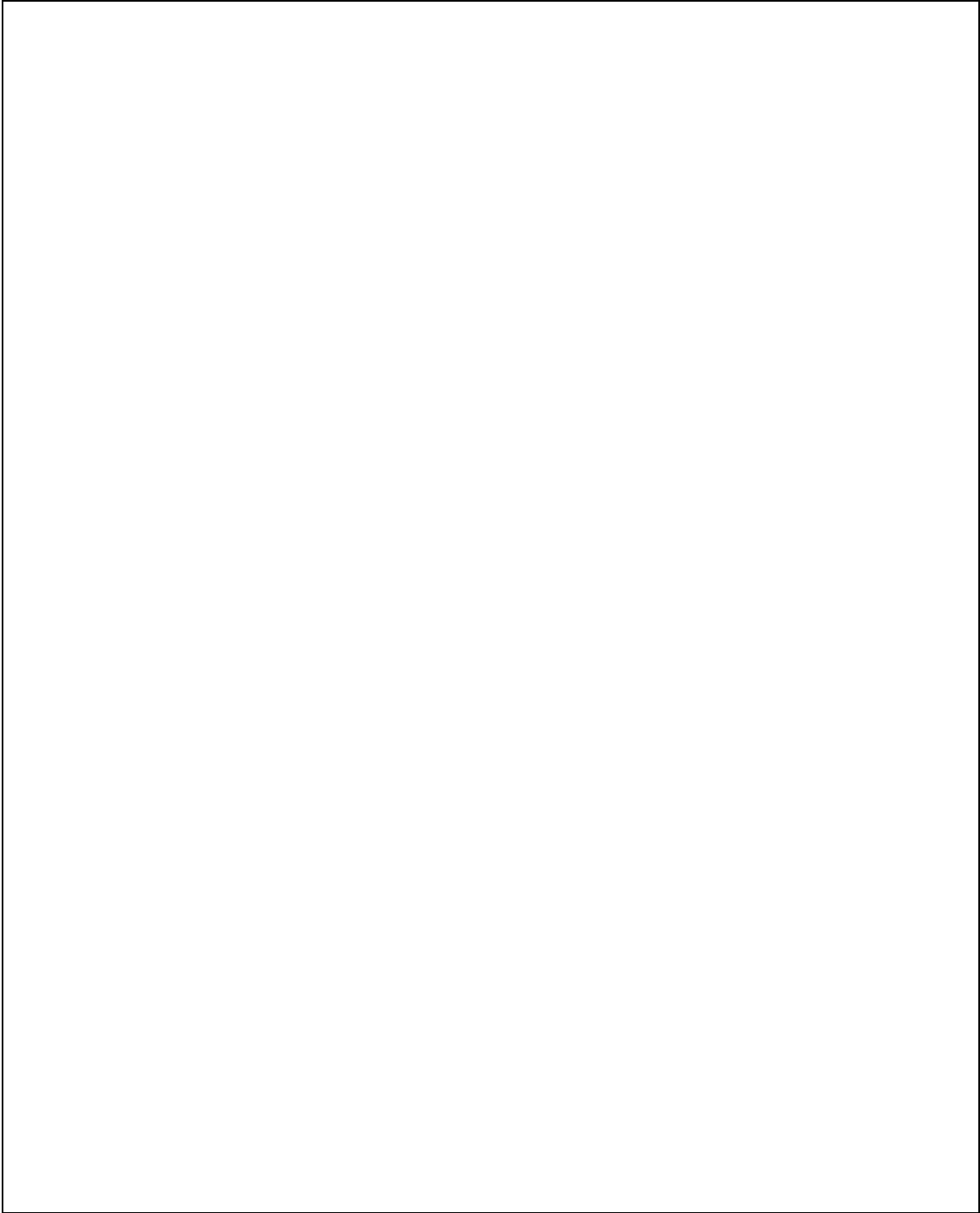


Per acabar... reflexionem.  
Fixem-nos en el nom del Casino: "la Constància".  
Què vol dir ser constant?



Si el Casino fos una persona, trobeu que ha fet cas del seu nom?  
També li diuen *Casino dels Nois*. Hi esteu d'acord que sigui només dels nois?  
Què canviaríeu? Escriviu la vostra proposta a les pàgines següents.







PROPOSTA  
D'UNITAT DIDÀCTICA

15.2

Cicle Mitjà  
de Primària

EL  
CASINO  
DELS  
NOIS